

Biuro Projektowo - Usługowe



Biuro Projektowo – Usługowe „DROGAN”

Grzegorz Nachyła

ul. Szczecińska 78/1 26-600 Radom

www.drogan.radom.pl

tel: 508-348-065

e-mail: drogan@interia.eu

Zamawiający :

Gmina Jastrząb
Plac Niepodległości 5; 26 – 502 Jastrząb

Stadium:

STAŁA ORGANIZACJA RUCHU

Zamierzenie budowlane :

PRZEBUDOWA DROGI GMINNEJ
W M. ORŁÓW

Kategoria obiektu :

XXV (drogi)

Branża:

Drogowa

	Imię i Nazwisko	Numer uprawnień	Podpis
Projektant :	mgr inż. Grzegorz Nachyła	MAZ/0278/POOD/04	

Maj 2019r

SPIS TREŚCI

OPIS TECHNICZNY

1. Przedmiot opracowania
2. Charakterystyka istniejącej organizacji ruchu
3. Charakterystyka drogi
4. Charakterystyka ruchu na drodze
5. Planowana organizacja ruchu
6. Zestawienie elementów projektowanego oznakowania
7. Termin i sposób wprowadzenia organizacji ruchu.

CZEŚĆ RYSUNKOWA

- | | |
|-----------|-----------------------------|
| Rys. nr 1 | Plan orientacyjny |
| Rys. nr 2 | Plan sytuacyjny oznakowania |

1. Przedmiot opracowania

Przedmiotem inwestycji jest oznakowanie drogi gminnej w m. Orłów.
Inwestorem przedsięwzięcia jest Gmina Jastrząb.

2. Charakterystyka istniejącej organizacji ruchu

W obrębie planowanej inwestycji nie ma elementów oznakowania pionowego ani poziomego.

3. Charakterystyka drogi

Klasa drogi D. Kategoria ruchu KR1. Szerokość jezdni 4,5m. Prędkość projektowa 30 km/h.

Przekrój drogowy z obustronnymi poboczami. Długość drogi 564m.

W km 0+000 oraz w km 0+564 zaprojektowano skrzyżowania zwykłe, trójwlotowe.

Przecinające się krawędzie jezdni na skrzyżowaniu w km 0+564 wyokrąglono łukami o promieniu $R=5m$ i $R=8m$.

Na początku opracowania dowiązано się do istniejącego wlotu o nawierzchni bitumicznej.

4. Charakterystyka ruchu na drodze

Na przedmiotowych drogach gminnych odbywa się ruch lokalny w większości samochodów osobowych oraz maszyn rolniczych. Kategoria ruchu KR1.

5. Planowana organizacja ruchu

Podstawą opracowania organizacji ruchu jest zlecenie Gminy Jastrząb oraz:

- Ustawa Prawo o Ruchu drogowym Dz. U.2003 Nr 58, poz. 515 z późniejszymi zmianami
- Rozporządzenie Ministra Infrastruktury w sprawie szczegółowych warunków zarządzania ruchem na drogach oraz wykonywania nadzoru nad tym zarządzeniem Dz. U. Nr 177, poz. 1729
- Rozporządzenie Ministra Infrastruktury w sprawie szczegółowych warunków technicznych dla znaków i sygnałów drogowych oraz urządzeń bezpieczeństwa ruchu drogowego i warunków ich umieszczania na drogach Dz. U. 2003 Nr 220, poz. 2181

Planowana organizacja ruchu polegać będzie na oznakowaniu projektowanej drogi gminnej.

Skrzyżowanie w km 0+000 zlokalizowane poza terenem zabudowanym oznakowano za pomocą znaków pionowych A-7 (wlot podporządkowany) oraz A-6b i A-6c (wloty z pierwszeństwem ruchu).

Skrzyżowanie w km 0+564 usytuowane na terenie zabudowanym oznakowano za pomocą znaków pionowych A-7 (wlot podporządkowany) oraz D-1 (wloty z pierwszeństwem ruchu).

Granicę terenu zabudowanego oznakowano za pomocą znaków D-42 i D-43.

Na całym odcinku usytuowanym poza terenem zabudowanym (pomiędzy skrzyżowaniami) wprowadzono za pomocą znaków B-33 ograniczenie prędkości do 50 km/h.

Znak pionowe:

- A-7 – wielkości średniej, folia odbłaskowa II typu;
- D-1, A-6b, A-6c, B-33 – wielkości małej, folia odbłaskowa I typu;
- D-42, D-43 – o wymiarach 530x1200mm, folia odbłaskowa I typu;

Oznakowanie ujęte w projekcie należy umieszczać i wykonywać poszczególne jego elementy zgodnie ze Szczegółowymi warunkami technicznymi dla znaków i sygnałów drogowych oraz urządzeń bezpieczeństwa ruchu drogowego i warunków ich umieszczania na drodze- (Dziennik Ustaw Rzeczypospolitej Polskiej Załącznik do nr 220, poz. 2181 z dnia 23 grudnia 2003r.)

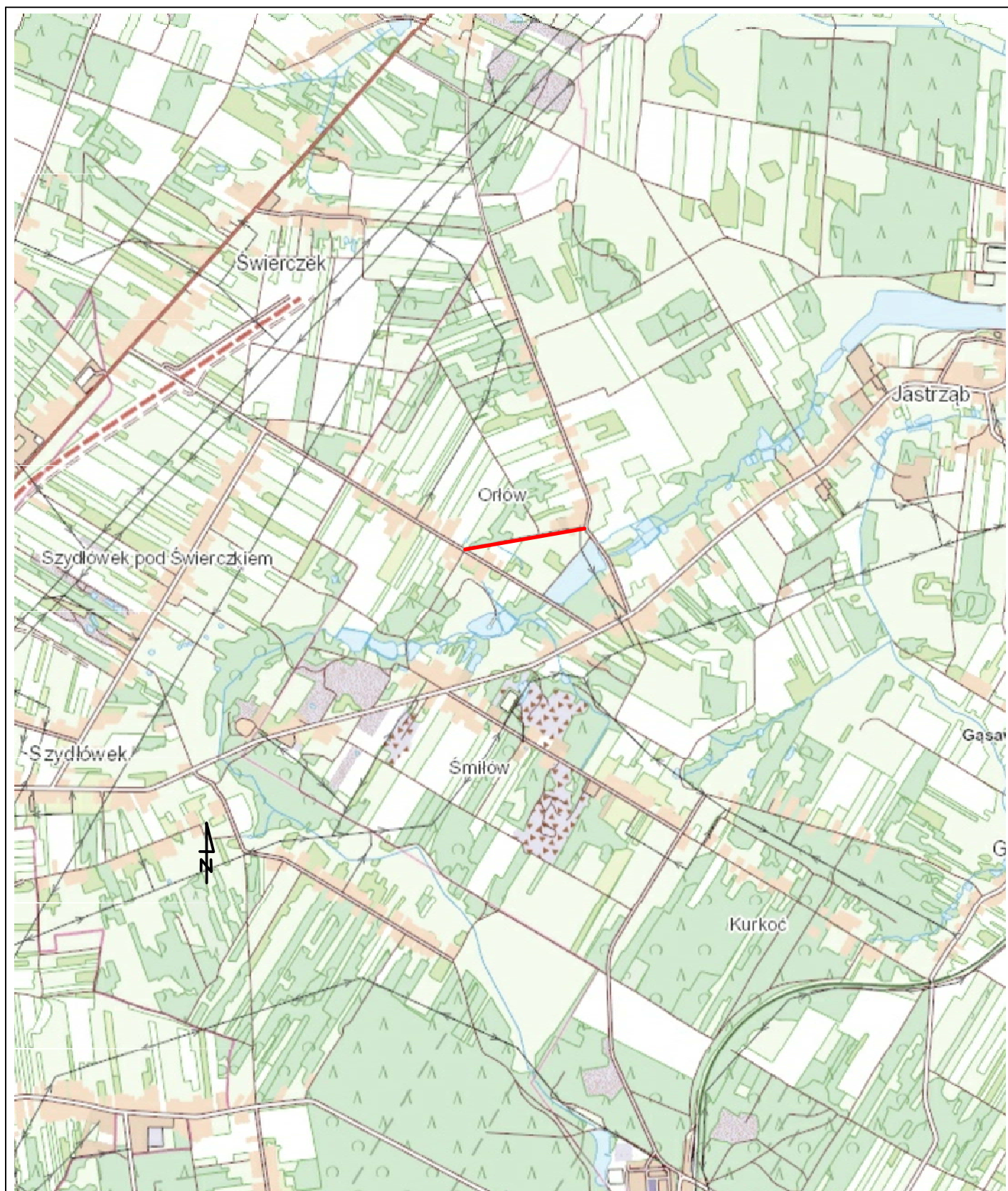
6. Zestawienie elementów projektowanego oznakowania


Nazwa	Stan	Wielkość	Szt.
A-6b	Projektowane	Małe	1
A-6c	Projektowane	Małe	1
A-7	Projektowane	Średnie	2
B-33	Projektowane	Małe	2
D-1	Projektowane	Małe	2
D-42	Projektowane	Małe	1
D-43	Projektowane	Małe	1

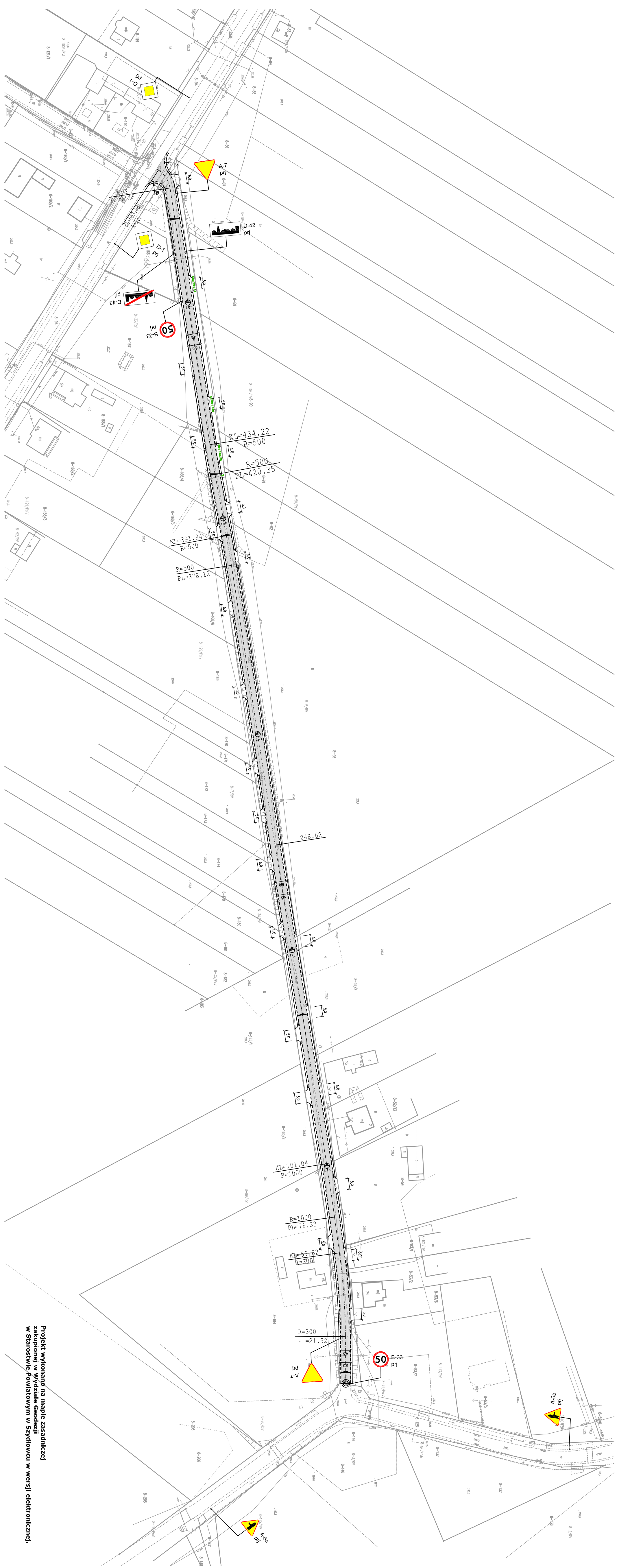
7. Termin i sposób wprowadzenia organizacji ruchu

Planowany termin wprowadzenia organizacji ruchu: pierwsza połowa 2019r.

Jednostka wprowadzająca organizację ruchu zawiadomi organ zarządzający ruchem, zarząd drogi oraz właściwego komendanta policji o terminie jej wprowadzenia, co najmniej na 7 dnia przed dniem wprowadzenia organizacji ruchu



		Zamierzenie budowlane: PRZEBUDOWA DROGI GMINNEJ W ORŁOWIE	
Stadium: STAŁA ORGANIZACJA RUCHU		Tytuł rysunku: Plan Orientacyjny	
Data: 05.2019 r.		Skala: 1:25 000	Nr rysunku: 1
Stanowisko	Imię i nazwisko	Uprawnienia	Podpis
Projektant	mgr inż. Grzegorz Nachyła	Budowlane do projektowania w specjalność drogowej bez ograniczeń MAZ/0278/POOD/04	



Projekt wykonano na mapie zasadniczej zakupionej w Wydziale Geodezji w Starostwie Powiatowym w Szydłowcu w wersji elektronicznej.

Zamawiający:				Wójt Gminy Jastrząb Plac Niepodległości 5, 26 - 502 Jastrząb	
Struktura:				Biurowisko - Usługowe "DROGAN" droGAN Zamierzenie budowlane:	
Branża:				PRZEBUDOWA DROGI GMINNEJ W OROWIE	
Data:				Tytuł rysunku:	
05.2019 r.				Plan sytuacyjny oznakowania	
Skala:				Nr rysunku:	
1:1000				2	
Stanowisko		Imię i nazwisko		Uprawnienia	
Projektant		mgr inż. Grzegorz Nachyla		Budowanie do projektowania w specjalności drogowej bez ograniczeń	
				Podpis	
				MAZ/0278/POD/04	