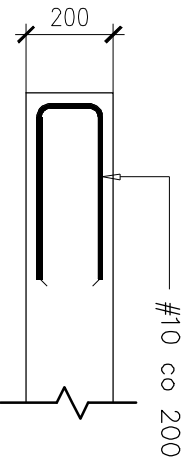
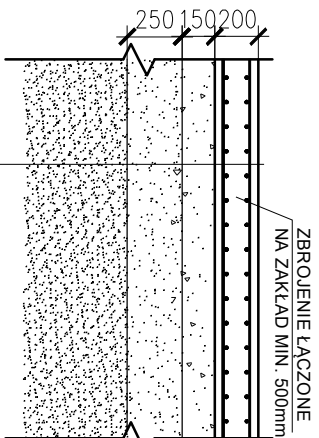


Lista urządzeń/przeszkód:

- 1 - Quarter Pipe 300x366x120 [cm] szt.1
- 2 - Bank Ramp 360x366x120 [cm] szt.1
- 3 - Funbox z grindboxem 3/3+ Piramida 1 660x616x45 [cm] szt.1;
- 4 - Poręcz prosta 400x5x35 [cm] szt.1;
- 5 - Grindbox 2 600x60x50 [cm] szt.1;



Sposób dozbrojenia krawędzi płyty

23500

WYTYCZNE DOTYCZĄCE KONSTRUKCJI ŻELBETOWEJ:

1. WYTYCZNE WYKONANIA KONSTRUKCJI ŻELBETOWEJ WG. EN-1992-1-1
2. MIESZANKĘ BETONOWĄ ZAGĘŚCIĆ.

BETON KONSTRUKCYJNY
KLASY C30/37 – recepturowy
HYDROTECHNICZNY W8
MROZOODPORNY F150
STAL ZBROJENIOWA
KLASY A – IIIIN GAT. RB500W
otulina zbrojenia min. 25mm

OBIEKT:		BUDOWA SKATEPARKU.		Strona tytułowa	
INWESTOR:		Gmina Jastrzęb		Data:	
ADRES:		Plac Niepodległości 5, 26-502 Jastrzęb		07.2021	
INWESTYTOR:		dz.ewid. nr 36528;			
Tytuł rysunku:		PŁYTA SKATEPARKU		Skala:	
PROJEKTOWAŁ:		Inż. bud. Rafał Tomczyk		1:50	
Upi. bud. nr:		Mkz02083P/000712		nr rysunku:	
				K-01	