

UCHWAŁA NR XXXII/239/2017

RADY GMINY JASTRZĄB

z dnia 27 września 2017 r.

zmieniająca uchwałę Nr XIII/95/2015 Rady Gminy Jastrzęb z dnia 29 grudnia 2015 r. w sprawie przystąpienia do sporządzenia miejscowego planu zagospodarowania przestrzennego dla fragmentu obrębu Gąsawy Rządowe, gmina Jastrzęb

Na podstawie art. 18 ust. 2 pkt 5 ustawy z dnia 8 marca 1990 r. o samorządzie gminnym (t.j. Dz. U. 2016 r., poz. 446 z późn. zm.) i art. 14 ust. 1, 2, 4 ustawy z dnia 27 marca 2003 r. o planowaniu i zagospodarowaniu przestrzennym (t.j. Dz. U. 2017 r., poz. 1073 z późn. zm.), Rada Gminy Jastrzęb na wniosek Wójta uchwala, co następuje:

§1. W uchwale Nr XIII/95/2015 Rady Gminy Jastrzęb z dnia 29 grudnia 2015 r. w sprawie przystąpienia do sporządzenia miejscowego planu zagospodarowania przestrzennego dla fragmentu obrębu Gąsawy Rządowe, gmina Jastrzęb, zmienionej uchwałą Nr XXV/191/2017 z dnia 6 lutego 2017 r., zmienia się §1, który otrzymuje następujące brzmienie:

„§1.

1. Przystępuje się do sporządzenia miejscowego planu zagospodarowania przestrzennego dla fragmentu obrębu Gąsawy Rządowe, gmina Jastrzęb.
2. Granice obszaru objętego planem oznaczono na załączniku graficznym stanowiącym Załącznik Nr 1 do uchwały i jej integralną część.
3. Dopuszcza się sporządzenie i uchwalenie planu miejscowego, o którym mowa w ust. 1, w czterech częściach.
4. Wyznacza się następujące części:
 - 1) Część nr 1, stanowiąca obszar położony w centrum obszaru opracowania, oznaczona na załączniku graficznym symbolem 1;
 - 2) Część nr 2, stanowiąca obszar położony w północnej części obszaru opracowania, oznaczona na załączniku graficznym symbolem 2;
 - 3) Część nr 3, stanowiąca fragment położony we wschodniej części obszaru opracowania, oznaczona na załączniku graficznym symbolem 3;
 - 4) Część nr 4, stanowiąca fragment położony w zachodniej części obszaru opracowania, oznaczona na załączniku graficznym symbolem 4.”

§2. Granice poszczególnych części, o których mowa w §1, ilustruje Załącznik Nr 1 do niniejszej uchwały.

§3. Załącznik graficzny, o którym mowa w §2, zastępuje Załącznik Nr 1 do uchwały Nr XIII/95/2015 Rady Gminy Jastrzęb z dnia 29 grudnia 2015 r. w sprawie przystąpienia do sporządzenia miejscowego planu zagospodarowania przestrzennego dla fragmentu obrębu Gąsawy Rządowe, gmina Jastrzęb.

§4. Wykonanie niniejszej uchwały powierza się Wójtowi Gminy Jastrzęb.

§5. Uchwała wchodzi w życie z dniem jej podjęcia.

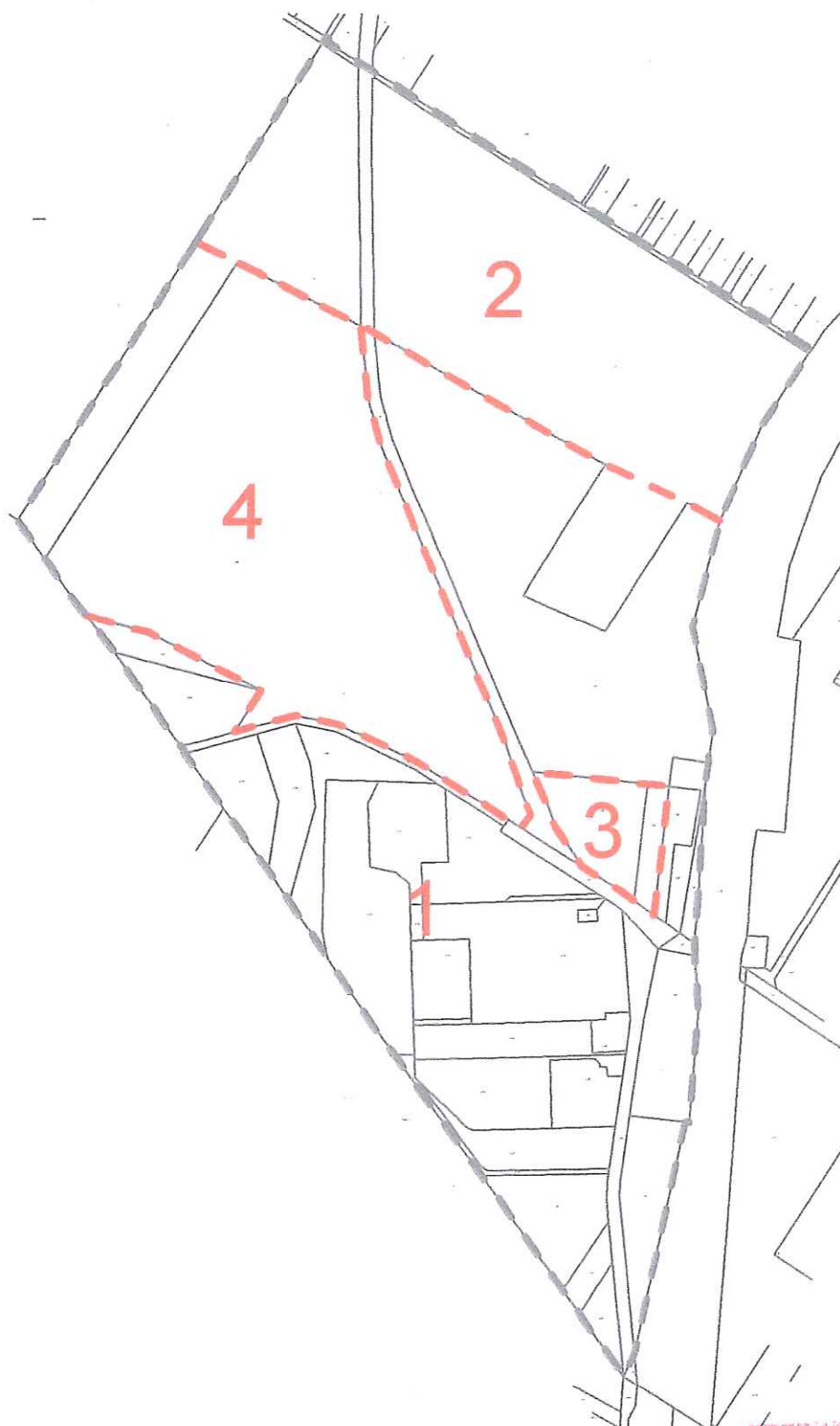
PRZEWODNICZĄCY
Rady Gminy w Jastrzębiu
Wojciech Warso

Załącznik graficzny nr 1 do Uchwały Nr XXXII/239/2017
Rady Gminy Jastrzęb z dnia 27 września 2017 r.

 GRANICE OBSZARU OBJĘTEGO PLANEM

 GRANICE POSZCZEGÓLNYCH CZĘŚCI

1 OZNACZENIE POSZCZEGÓLNYCH CZĘŚCI



PRZEWODNICZĄCY
Rady Gminy w Jastrzębiu
[Signature]
Wojciech Warso