

# UCHWAŁA NR XXII/164/2016

## RADY GMINY JASTRZĄB

z dnia 25 listopada 2016 r.

**w sprawie: wyrażenia zgody na sprzedaż w drodze przetargu nieograniczonego ustnego nieruchomości gruntowych niezabudowanych będących własnością Gminy Jastrzęb położonych w miejscowości Jastrzęb.**

Na podstawie art. 18 ust. 2 pkt 9 lit. a ustawy z dnia 8 marca 1990 r. o samorządzie gminnym (t.j. Dz. U. z 2016 r., poz. 446, z późn. zm.), art. 13 ust. 1, art. 37 ust. 1, art. 40 ust. 1 pkt 2 i ust. 2a ustawy z dnia 21 sierpnia 1997 r. o gospodarce nieruchomościami (t.j. Dz. U. z 2015 r., poz. 1774 z późn. zm.),

**Rada Gminy Jastrzęb uchwala co następuje:**

### § 1

Wyraża zgodę na sprzedaż w drodze przetargu ustnego nieograniczonego nieruchomości gruntowej niezabudowanej, będącej własnością Gminy Jastrzęb położonych w miejscowości Jastrzęb:

- a) oznaczonej w ewidencji gruntów jako działka nr 296 o pow. 0,3000 ha w obrębie 0001 Jastrzęb, zapisana w księdze wieczystej RA1S/00031248/1 prowadzonej w Sądzie Rejonowym w Szydłowcu IV Wydział Ksiąg Wieczystych;
- b) oznaczonej w ewidencji gruntów jako działka nr 795 o pow. 0,2900 ha w obrębie 0001 Jastrzęb, zapisana w księdze wieczystej RA1S/00031248/1 prowadzonej w Sądzie Rejonowym w Szydłowcu IV Wydział Ksiąg Wieczystych;
- c) oznaczonej w ewidencji gruntów jako działka nr 1113 o pow. 2,2400 ha w obrębie 0001 Jastrzęb, zapisana w księdze wieczystej RA1S/00026564/4 prowadzonej w Sądzie Rejonowym w Szydłowcu IV Wydział Ksiąg Wieczystych;

### § 2

Szczegółowe oznaczenie i położenie nieruchomości gruntowej, o której mowa:

- w § 1 lit. a zawiera mapa stanowiąca załącznik nr 1 do niniejszej uchwały;
- w § 1 lit. b zawiera mapa stanowiąca załącznik nr 2 do niniejszej uchwały;
- w § 1 lit. c zawiera mapa stanowiąca załącznik nr 3 do niniejszej uchwały;

### § 3

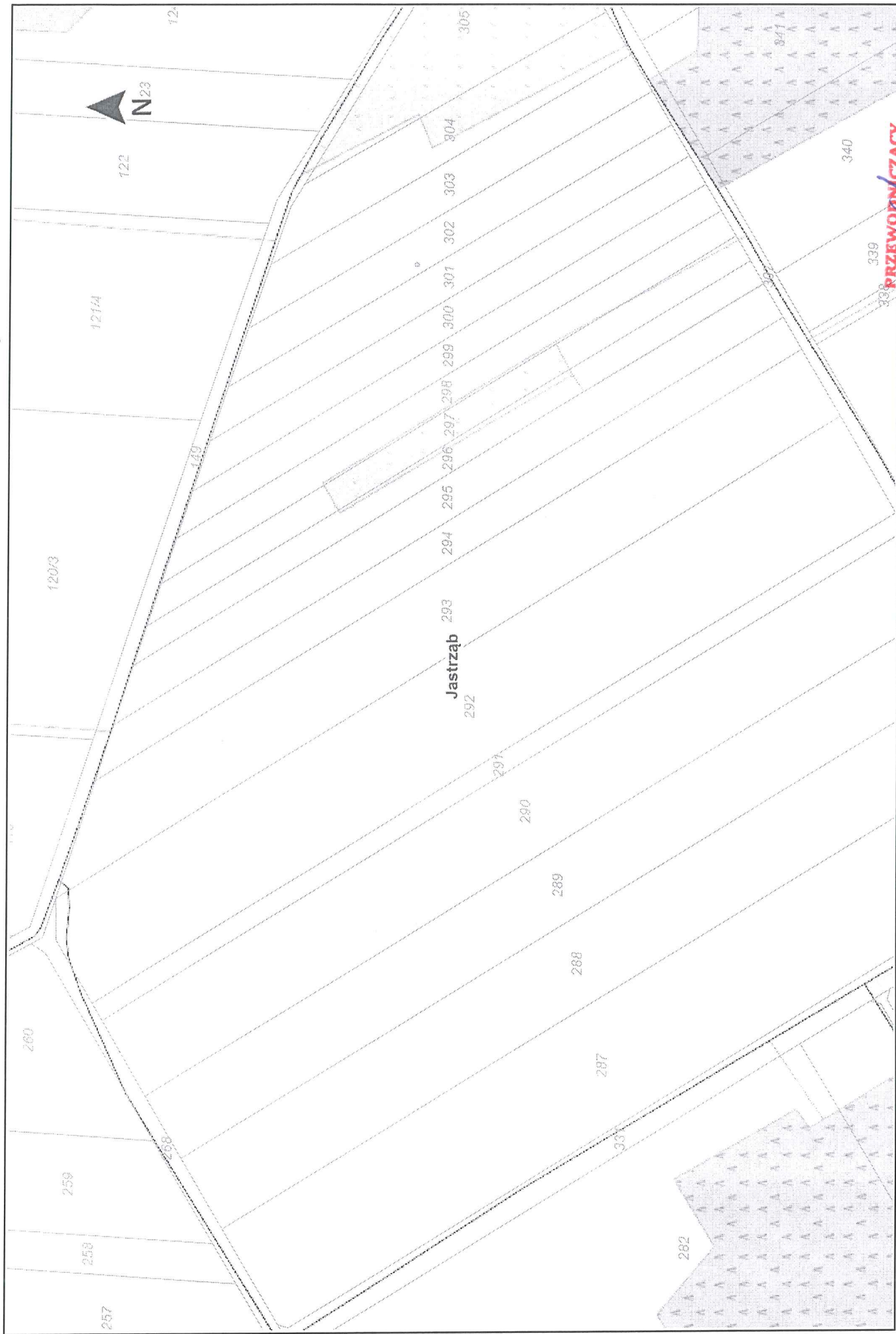
Wykonanie uchwały powierza się Wójtowi Gminy Jastrzęb.

### § 4

Uchwała wchodzi w życie z dniem podjęcia.

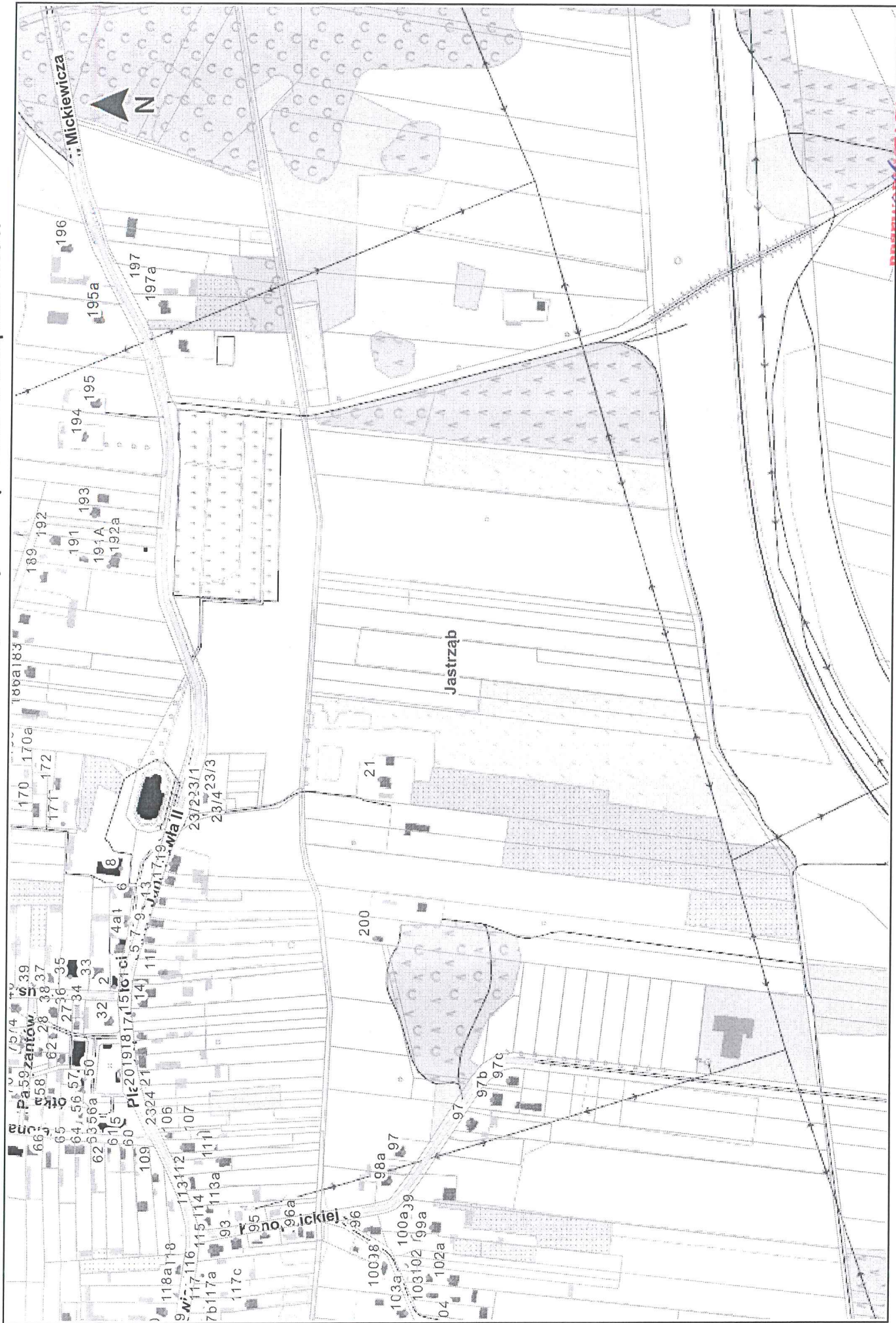
**PRZEWODNICZĄCY**  
Rady Gminy w Jastrzęblu  
Wojciech Warso

Załącznik Nr 1 do uchwały Nr XXII/164/2016 Rady Gminy Jastrzęb z dnia 25 listopada 2016 r.



**PRZEWOZOWICZ**  
Rady Gminy w Jastrzębiu  
Wojciech Warso

Załącznik Nr 2 do uchwały Nr XXIII/164/2016 Rady Gminy Jastrzęb z dnia 25 listopada 2016 r.



Załącznik Nr 3 do uchwały Nr XXIII/164/2016 Rady Gminy Jastrzęb z dnia 25 listopada 2016 r.

