

UCHWAŁA NR XXII/160/2016

RADY GMINY JASTRZĄB

z dnia 25 listopada 2016 r.

w sprawie: wyrażenia zgody na sprzedaż w drodze przetargu nieograniczonego ustnego nieruchomości gruntowych niezabudowanych będących własnością Gminy Jastrzęb położonych w miejscowości Orłów.

Na podstawie art. 18 ust. 2 pkt 9 lit. a ustawy z dnia 8 marca 1990 r. o samorządzie gminnym (t.j. Dz. U. z 2016 r., poz. 446, z późn. zm.), art. 13 ust. 1, art. 37 ust. 1, art. 40 ust. 1 pkt 2 i ust. 2a ustawy z dnia 21 sierpnia 1997 r. o gospodarce nieruchomościami (t.j. Dz. U. z 2015 r., poz. 1774 z późn. zm.),

Rada Gminy Jastrzęb uchwala co następuje:

§ 1

Wyraża zgodę na sprzedaż w drodze przetargu ustnego nieograniczonego nieruchomości gruntowej niezabudowanej, będącej własnością Gminy Jastrzęb położonych w miejscowości Orłów:

- a) oznaczonej w ewidencji gruntów jako działka nr 6 o pow. 0,4500 ha w obrębie 0008 Orłów, zapisana w księdze wieczystej RA1S/00032489/9 prowadzonej w Sądzie Rejonowym w Szydłowcu IV Wydział Ksiąg Wieczystych;
- b) oznaczonej w ewidencji gruntów jako działka nr 18 o pow. 0,2700 ha w obrębie 0008 Orłów, zapisana w księdze wieczystej RA1S/00032489/9 prowadzonej w Sądzie Rejonowym w Szydłowcu IV Wydział Ksiąg Wieczystych;
- c) oznaczonej w ewidencji gruntów jako działka nr 91 o pow. 0,3100 ha w obrębie 0008 Orłów, zapisana w księdze wieczystej RA1S/00032489/9 prowadzonej w Sądzie Rejonowym w Szydłowcu IV Wydział Ksiąg Wieczystych;
- d) oznaczonej w ewidencji gruntów jako działka nr 259 o pow. 0,2500 ha w obrębie 0008 Orłów, zapisana w księdze wieczystej RA1S/00032489/9 prowadzonej w Sądzie Rejonowym w Szydłowcu IV Wydział Ksiąg Wieczystych;

§ 2

Szczegółowe oznaczenie i położenie nieruchomości gruntowej, o której mowa:

- w § 1 lit. a zawiera mapa stanowiąca załącznik nr 1 do niniejszej uchwały;
- w § 1 lit. b zawiera mapa stanowiąca załącznik nr 2 do niniejszej uchwały;
- w § 1 lit. c zawiera mapa stanowiąca załącznik nr 3 do niniejszej uchwały;
- w § 1 lit. d zawiera mapa stanowiąca załącznik nr 4 do niniejszej uchwały;

§ 3

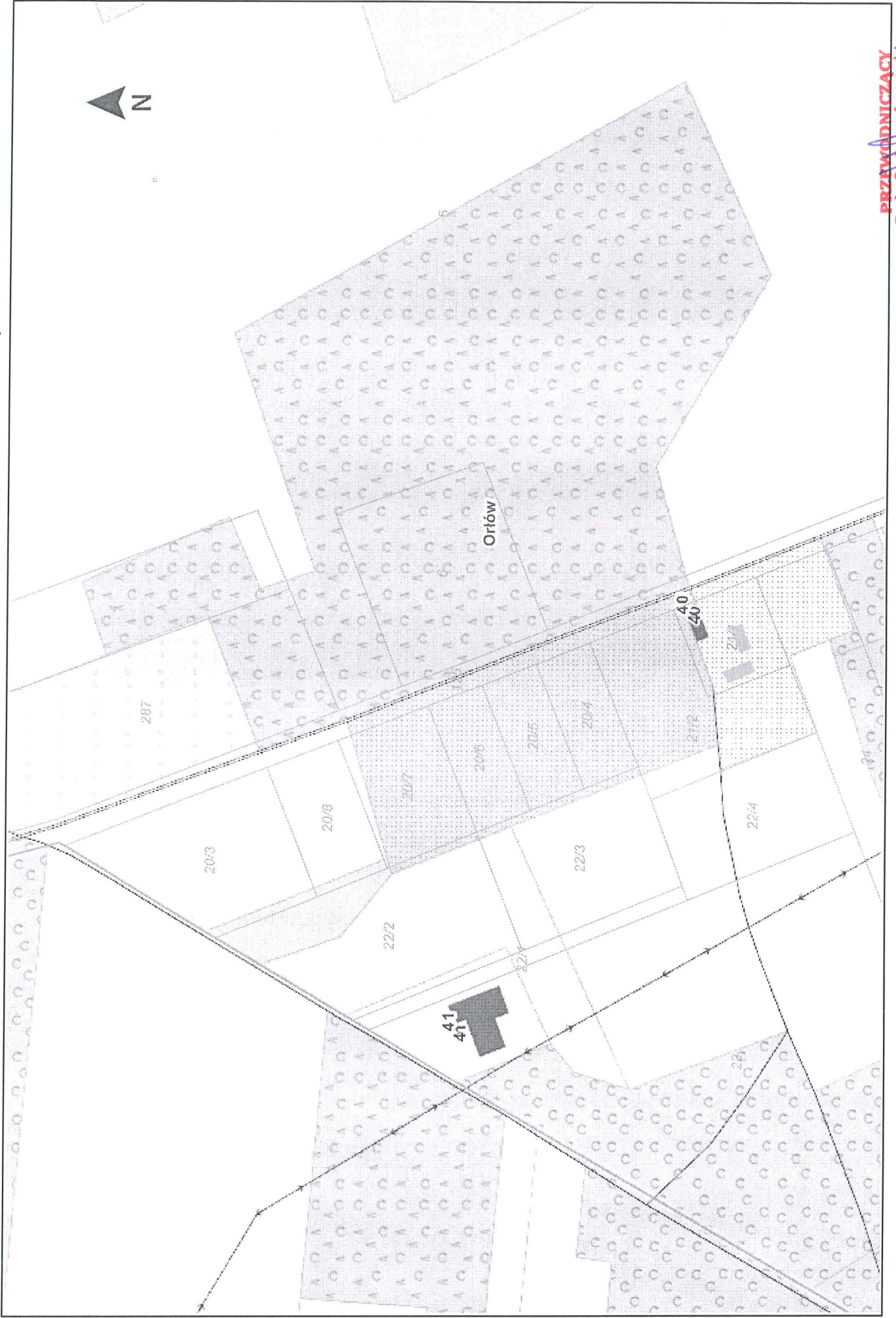
Wykonanie uchwały powierza się Wójtowi Gminy Jastrzęb.

§ 4

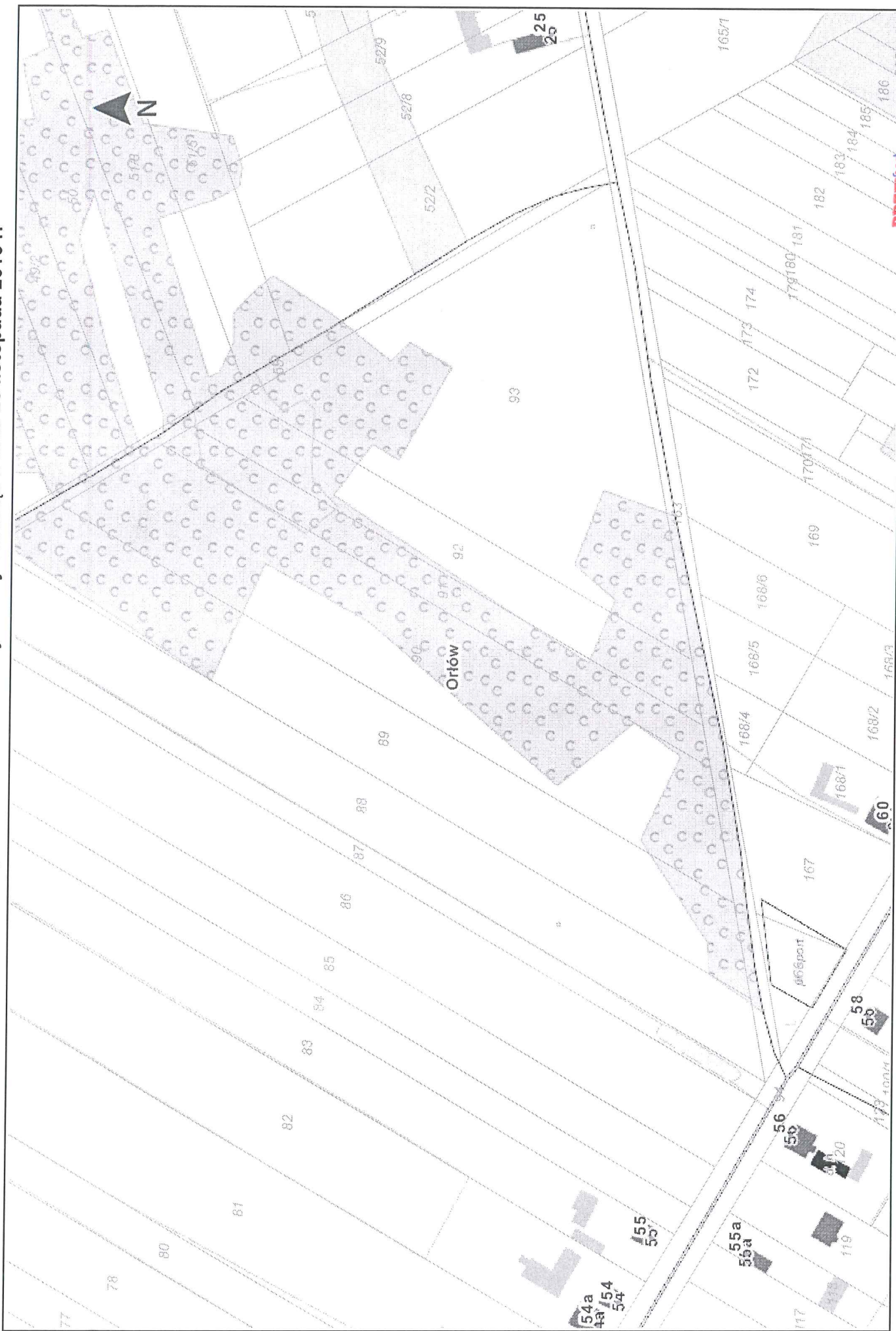
Uchwała wchodzi w życie z dniem podjęcia.

PRZEWODNICZĄCY
Rady Gminy w Jastrzębiu
Wojciech Warso

Załącznik Nr 1 do uchwały Nr XXII/160/2016 Rady Gminy Jastrzęb z dnia 25 listopada 2016 r.



Załącznik Nr 3 do uchwały Nr XXIII/160/2016 Rady Gminy Jastrząb z dnia 25 listopada 2016 r.



Załącznik Nr 4 do uchwały Nr XXII/160/2016 Rady Gminy Jastrzęb z dnia 25 listopada 2016 r.

