



Zamawiający :

Wójt Gminy Jastrząb
Plac Niepodległości 5; 26 – 502 Jastrząb

Stadium:

STAŁA ORGANIZACJA RUCHU

Zamierzenie budowlane :

PRZEBUDOWA DROGI GMINNEJ
W M. GAŚAWY RZĄDOWE NIWY
POLEGAJĄCA NA BUDOWIE CHODNIKA

Kategoria obiektu :

XXV (drogi)

Branża:

Drogowa

	Imię i Nazwisko	Numer uprawnień	Podpis
Projektant :	mgr inż. Grzegorz Nachyła	MAZ/0278/POOD/04	

SPIS TREŚCI

OPIS TECHNICZNY

1. Przedmiot opracowania
2. Charakterystyka istniejącej organizacji ruchu
3. Charakterystyka drogi
4. Charakterystyka ruchu na drodze
5. Planowana organizacja ruchu
6. Zestawienie elementów projektowanego oznakowania
7. Termin i sposób wprowadzenia organizacji ruchu.

CZEŚĆ RYSUNKOWA

- Rys. nr 1 Plan orientacyjny
- Rys. nr 2 Plan sytuacyjny oznakowania

1. Przedmiot opracowania

przebudowa drogi gminnej w miejscowości Gąsawy Rządowe Niwy polegająca na budowie chodnika na odcinku o długości 1 686m. Przebudowywany chodnik rozpoczyna się na granicy z działką nr 736 a kończy na granicy z działką nr 833.

Inwestorem przedsięwzięcia jest Wójt Gminy Jastrząb.

2. Charakterystyka istniejącej organizacji ruchu

Istniejąca droga gminna oznakowana jest za pomocą znaków pionowych.

Znakami pionowymi oznakowane są przystanki autobusowe.

Na całej długości drogi wprowadzone jest ograniczenie prędkości do 40km/h zmniejszone na łuku do 30 km/h. dodatkowo wprowadzone jest ograniczenie ruchu dla pojazdów powyżej 12t.

3. Charakterystyka drogi

Istniejąca droga gminna na całej długości posiada nawierzchnię bitumiczną o szerokości około 5,0m. Klasa drogi D.

Droga gminna na końcu opracowania tworzy skrzyżowania zwykle z drogą gminną.

Droga zlokalizowana na terenie zabudowanym. Droga oświetlona.

Obsługa działek przyległych za pomocą zjazdów.

Na odcinku od km 0+000 do km 1+686 po stronie lewej, wzdłuż krawędzi jezdni, zaprojektowano chodnik o szerokości 2,0m.

Na odcinku od km 0+927 do km 0+938 po stronie prawej zaprojektowano chodnik (peron przystankowy dla pieszych) o szerokości 2,0m.

Chodniki przylegające do jezdni, od której oddzielone krawężnikami betonowymi 15x30x100cm ustawionymi na podsypce cementowo – piaskowej i ławie z oporem z betonu C8/10.

W bezpośrednim otoczeniu planowanej drogi występuje zabudowa mieszkalno – gospodarcza, łąki, pola uprawne oraz tereny leśne.

4. Charakterystyka ruchu na drodze

Na przedmiotowym odcinku drogi gminnej odbywa się ruch lokalny w większości samochodów osobowych. Kategoria ruchu KR1.

5. Planowana organizacja ruchu

Podstawą opracowania organizacji ruchu jest umowa z Gminą Jastrząb oraz:

- Ustawa Prawo o Ruchu drogowym Dz. U.2003 Nr 58, poz 515 z późniejszymi zmianami
- Rozporządzenie Ministra Infrastruktury w sprawie szczegółowych warunków zarządzania ruchem na drogach oraz wykonywania nadzoru nad tym zarządzeniem Dz. U. Nr 177, poz. 1729
- Rozporządzenie Ministra Infrastruktury w sprawie szczegółowych warunków technicznych dla znaków i sygnałów drogowych oraz urządzeń bezpieczeństwa ruchu drogowego i warunków ich umieszczania na drogach Dz. U. 2003 Nr 220, poz. 2181

Planowana organizacja ruchu polegać będzie na uzupełnieniu istniejącego oznakowania oraz dostosowaniu go do obowiązujących przepisów.

Przed terenem zabudowanym przewidziano ustawienie znaków E-17 i E-18 informujących o miejscowościach.

Za pomocą znaków D-42 oraz D-43 wyznaczono granicę obszaru zabudowanego dla miejscowości Gąsawy Rządowe Niwy.

Skrzyżowanie ze względu na zastosowane łamane pierwszeństwo przejazdu oznakowano za pomocą znaków D-1 i A-7 wraz z którymi umieszczono tabliczki T-6a i T-6c.

Przy wjeździe na teren Gminy Jastrząb przewidziano ustawienie znaku F-3b.

Znak D-15 usytuowany po stronie prawej należy przestawić w miejsce wskazane na planie sytuacyjnym.

Na przedłużeniu drogi przy skrzyżowaniu przewidziano do ustawienia tablice prowadzące U-3c i U-3d długości 1200mm.

Znaki wielkości małej, folia odblaskową typu 1 z wyjątkiem znaku A-7 który należy wykonać w wielkości średniej, folia odblaskowa 2 typu.

Ze względu na szerokość jezdni mniejszą niż 6,0m nie przewiduje się wykonania oznakowania poziomego.

Oznakowanie ujęte w projekcie należy umieszczać i wykonywać poszczególne jego elementy zgodnie ze Szczegółowymi warunkami technicznymi dla znaków i sygnałów drogowych oraz urządzeń bezpieczeństwa ruchu drogowego i warunków ich umieszczania na drodze- (Dziennik Ustaw Rzeczypospolitej Polskiej Załącznik do nr 220, poz. 2181 z dnia 23 grudnia 2003r.)

6. Zestawienie elementów projektowanego oznakowania

Oznakowanie pionowe

Nazwa	Stan	Wielkość	Szt.
F-3b	Projektowane	Małe	1
E-17a	Projektowane	Małe	1
E-18a	Projektowane	Małe	1
D-43	Projektowane	Małe	1
B-33	Projektowane	Małe	1
D-42	Projektowane	Małe	1
A-7	Projektowane	Średnie	1
T-6c	Projektowane	Małe	1
D-1	Projektowane	Małe	2
T-6a	Projektowane	Małe	2
A-1	Do likwidacji	Małe	1
B-34	Do likwidacji	Małe	1
D-15	Przeniesione	Małe	1

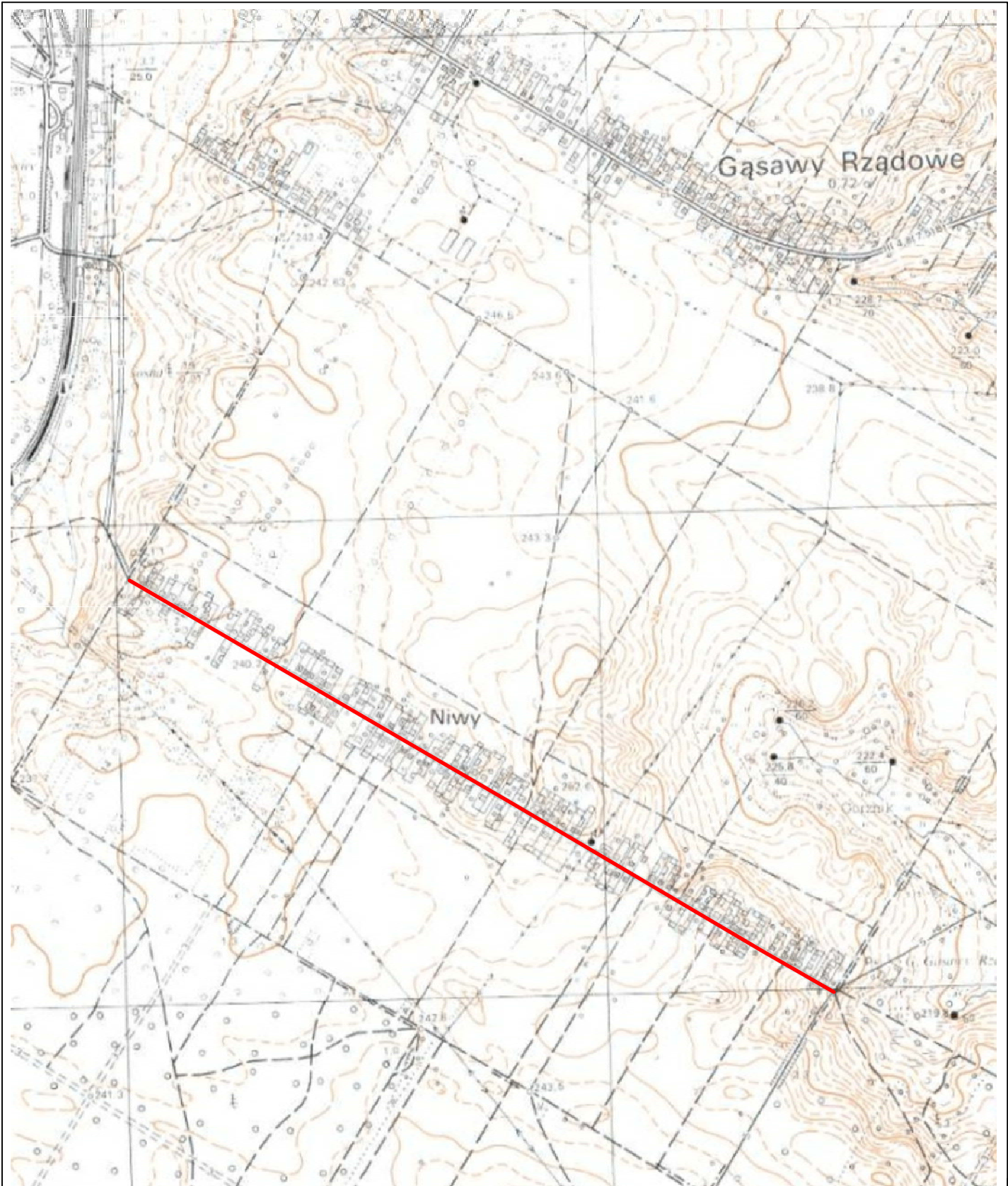
Urządzenia Bezpieczeństwa Ruchu

Nazwa	Stan	Dł./Szt.
U-3d_1200mm	Projektowane	1.00
U-3c_1200mm	Projektowane	1.00

7. Termin i sposób wprowadzenia organizacji ruchu

Planowany termin wprowadzenia organizacji ruchu: 2019r.

Jednostka wprowadzająca organizację ruchu zawiadomi organ zarządzający ruchem, zarząd drogi oraz właściwego komendanta policji o terminie jej wprowadzenia, co najmniej na 7 dnia przed dniem wprowadzenia organizacji ruchu



		Zamierzenie budowlane: PRZEBUDOWA DROGI GMINNEJ W M. GAŚAWY RZĄDOWE-NIWY POLEGAJĄCA NA BUDOWIE CHODNIKA	
Stadium: STAŁA ORGANIZACJA RUCHU		Tytuł rysunku: Plan Orientacyjny	
Data: 12.2018 r.		Skala: 1:10 000	Nr rysunku: 1
Stanowisko	Imię i nazwisko	Uprawnienia	Podpis
Projektant	mgr inż. Grzegorz Nachyła	Budowlane do projektowania w specjalności drogowej bez ograniczeń MAZ/0278/POOD/04	



Zamawiający:
Wójt Gminy Jastrzęb
 Plac Niepodległości 5, 26 - 502 Jastrzęb

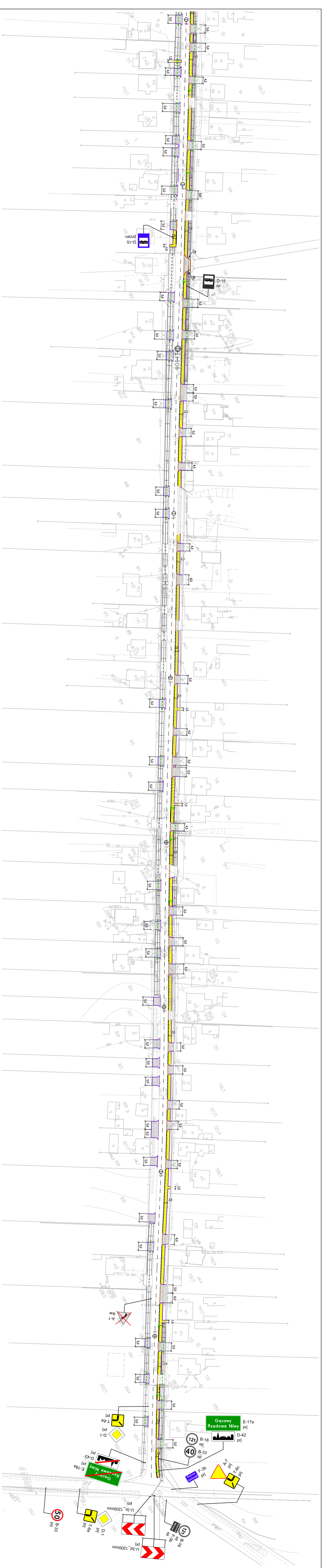
Biuro Projektowe - Ustługowe "DRGAN"
drGAN
 Grzegorz Nachyła
 26-600 Radom, ul. Szczecińska 78/1
 tel.: 508 348 065, drogan@interia.eu

Stadium: **STAŁA ORGANIZACJA RUCHU**
 Zmierzanie Budowlane: **PRZEBUDOWA DRÓGI GMINNEJ W M. GASAWY RZĄDOWE NIWY POLEGAJĄCA NA BUDOWIE CHODNIKA**

Bransz: **DRGOWA**
 Tytuł rysunku: **Plan Sytuacyjny Oznakowania od km 0+000 do km 0+800**

Data: **12.2018 r.**
 Skala: **1:1000**
 Nr rysunku: **2a**

Stronowisko	Imię i nazwisko	Uprawnienia	Podpis
Projektant	mgr inż. Grzegorz Nachyła	Budowlane do projektowania w specjalności drogowej bez ograniczeń MAZ/02/28/R/OCD/04	



Zamawiający:
Wójt Gminy Jastrzęb
 Plac Niepodległości 5, 26 - 502 Jastrzęb

Biurowo:
Biuro Projektowania i Inżynieria "PROGAM"
 Grzegorz Nachyja
 26-600 Radom, ul. Szczecińska 78/1
 tel: 508 348 055, drogarn@interia.eu

Stanium:
STAJA ORGANIZACJA RUCHU
PRZEBUDOWA DROGI GMINNEJ W M. GĄSAWY RZĄDOWE NITWY POLEGAJĄCA NA BUDOWIE CHODNIKA

Przeznaczenie budowlane:
Plan Sytuacyjny Oznakowania
 od km 0+800 do km 1+686

Wariant:
DROGOWA

Data:
 12.2018 r.

Skala:
 1:1000

Uprawnienia:
 Podpis

Projektant:
 mgr inż. Grzegorz Nachyja

Budowlana do przedłożenia w specjalności drogowej bez opłat:
 MZ/0279/ROD/04