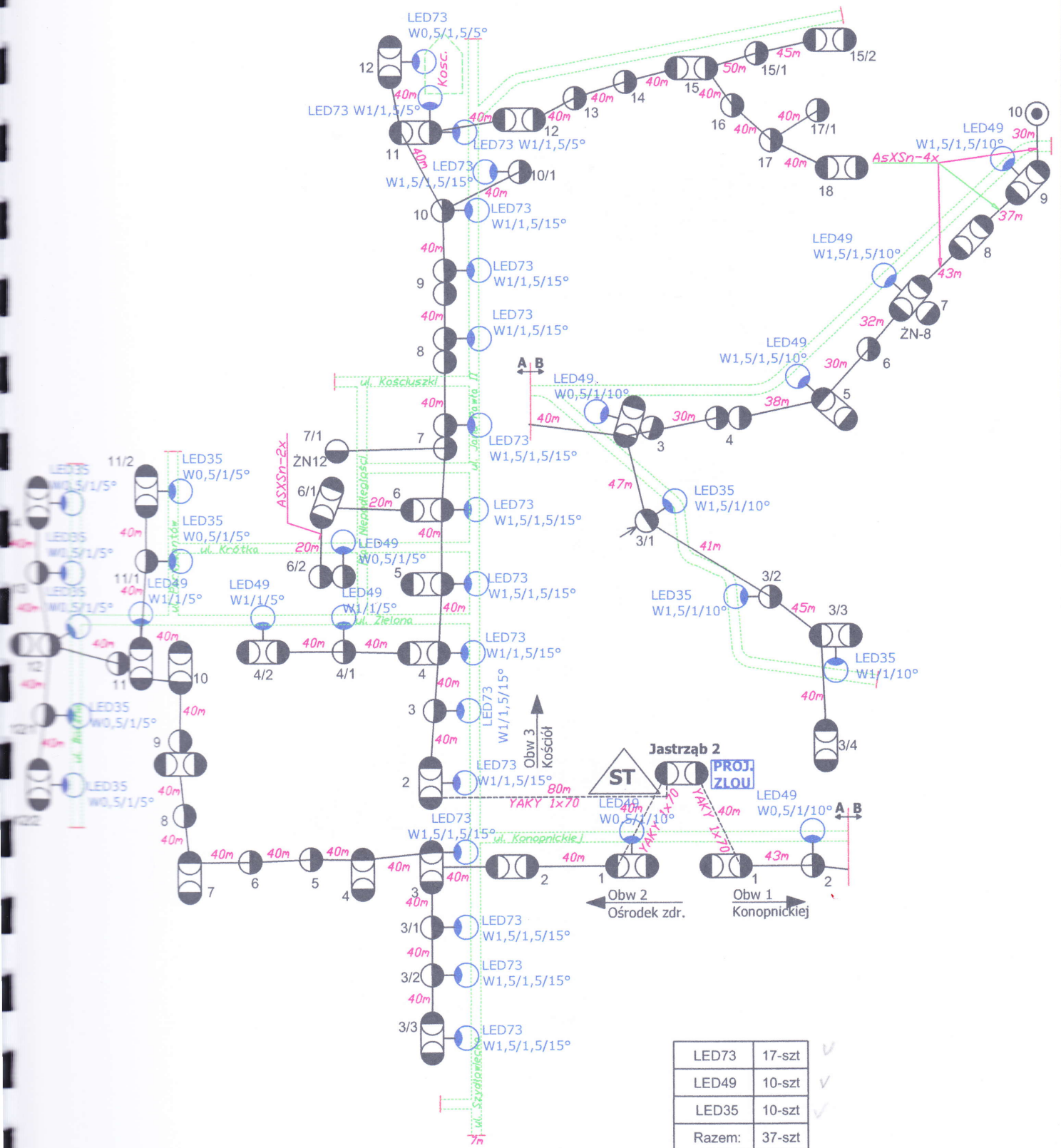


Cała linia wykonana:
4xAL układ płaski
ZN-10
Ochrona od porażeń:
"Szybkie wyłączenie
zasilania
w układzie TN-C"

- Projektowana oprawa LED
- istniejący słup ŻN-10
- istniejący słup E10,5/10


LED122	5-szt
LED98	9-szt
LED73	6-szt
LED35	5-szt
Razem:	25-szt

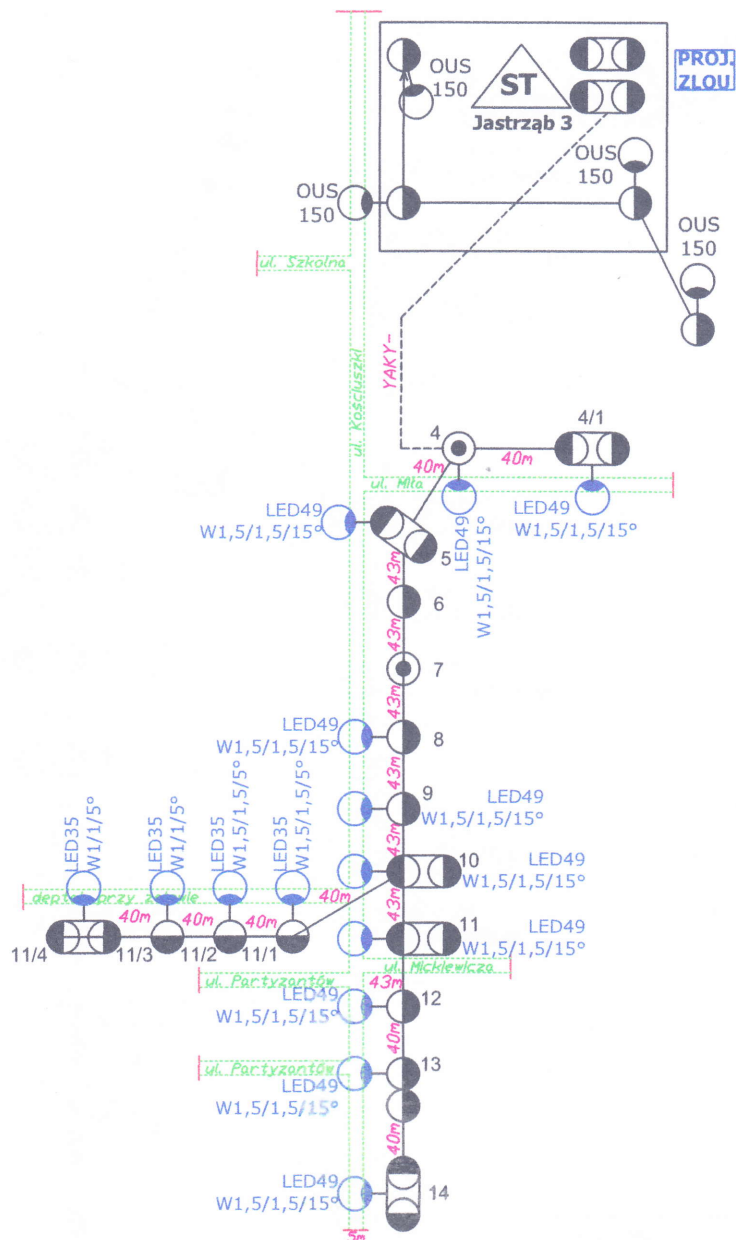
Wykonawca:	EURO-EXPO Sp. z o.o. 26-600 Radom, ul. Toruńska 9 tel. 48 360 83 45	Branża: Elektryczna
Inwestor:	GMINA JASTRZĄB Plac Niepodległości 5 26-502 Jastrząb	Data: 06-2015r
Temat:	Modernizacja oświetlenia w m-ści Jastrzab ul. Szydłowiecka	Skala:
Nazwa rys.:	Schemat linii oświetlenia ulicznego zasilanej ze stacji Jastrzab 1 - tab. montażowa	Nr rys.: 1a
Opracował:	mgr inż. Jerzy Koziański RA 84/85	Podpis:
Projektował:	mgr inż. Jerzy Koziański RA 84/85	Podpis:



Cala linia wykonana:
4xAL układ płaski
ZN-10
Ochrona od porażeń:
"Szybkie wyłączenie zasilania
w układzie TN-C"

-  Projektowana oprawa LED
-  istniejący słup ŻN-10
-  istniejący słup E10,5/10


Wykonawca:	EURO-EXPO Sp. z o.o. 26-600 Radom, ul. Toruńska 9 tel. 48 360 83 45	Branża: Elektryczna
Inwestor:	GMINA JASTRZĄB Plac Niepodległości 5 26-502 Jastrząb	Data: 06-2015r
Temat:	Modernizacja oświetlenia w m-ści Jastrząb	Skala:
Nazwa rys.:	Schemat linii oświetlenia ulicznego zasilanej ze stacji Jastrzab 2 - tab. montażowa	Nr rys.: 2a
Opracował:	mgr inż. Jerzy Koziański RA 84/85	Podpis:
Projektował:	mgr inż. Jerzy Koziański RA 84/85	Podpis: 

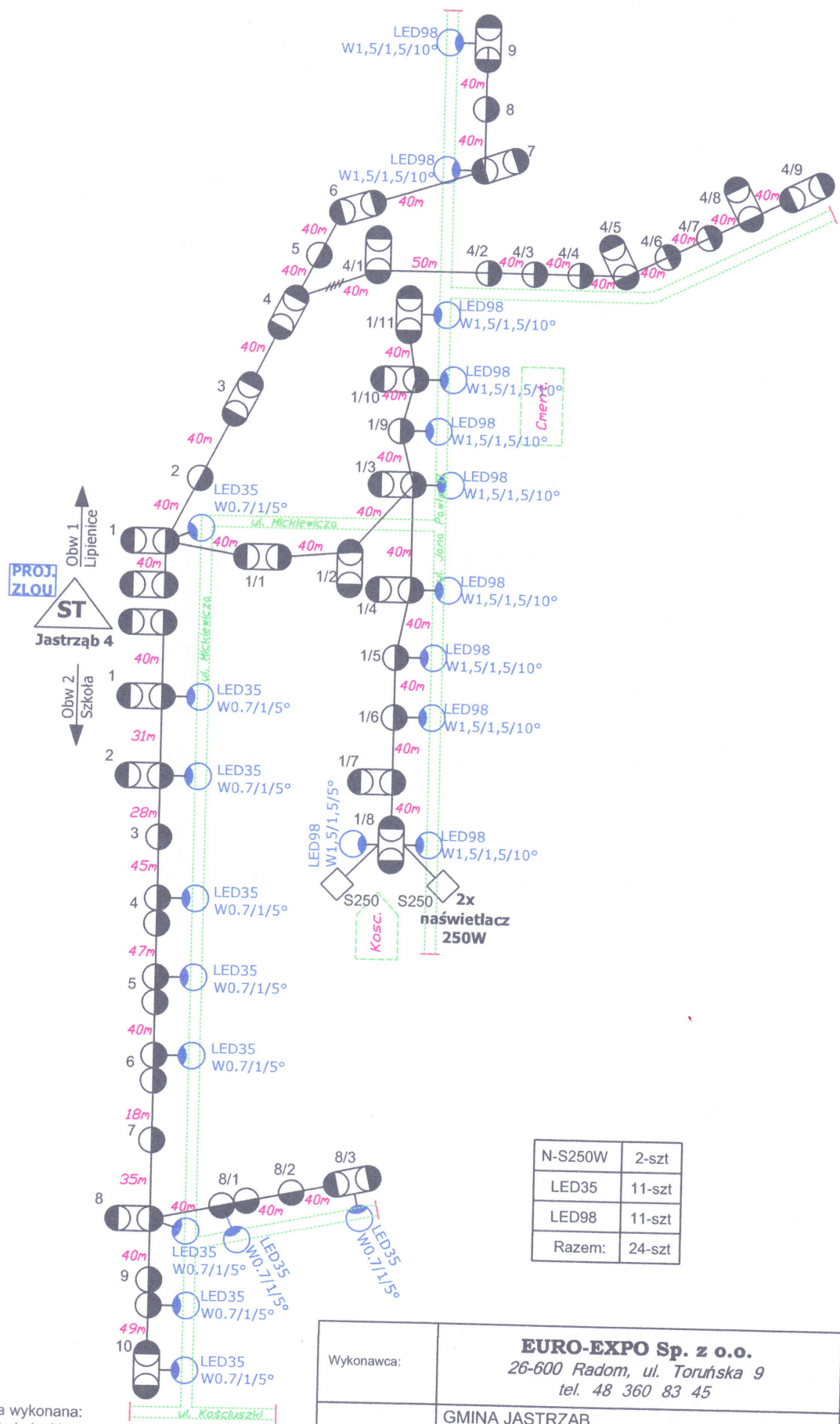


LED49	10-szt
LED35	4-szt
Razem:	14-szt

Cała linia wykonana:
4xAL układ płaski
ZN-10
Ochrona od porażeń:
"Szybkie wyłączenie zasilania
w układzie TN-C"

-  Projektowana oprawa LED
-  istniejący słup ŻN-10
-  istniejący słup E10,5/10

Wykonawca:	EURO-EXPO Sp. z o.o. 26-600 Radom, ul. Toruńska 9 tel. 48 360 83 45	Branża: Elektryczna
Inwestor:	GMINA JASTRZĄB Plac Niepodległości 5 26-502 Jastrząb	Data: 06-2015r
Temat:	Modernizacja oświetlenia w m-ści Jastrząb ul. Kościuszki	Skala:
Nazwa rys.:	Schemat linii oświetlenia ulicznego zasilanej ze stacji Jastrząb 3 Hydroform. - tab. montażowa	Nr rys.: 3a
Opracował:	mgr inż. Jerzy Koziański RA 84/85	Podpis:
Projektował:	mgr inż. Jerzy Koziański RA 84/85	Podpis: 



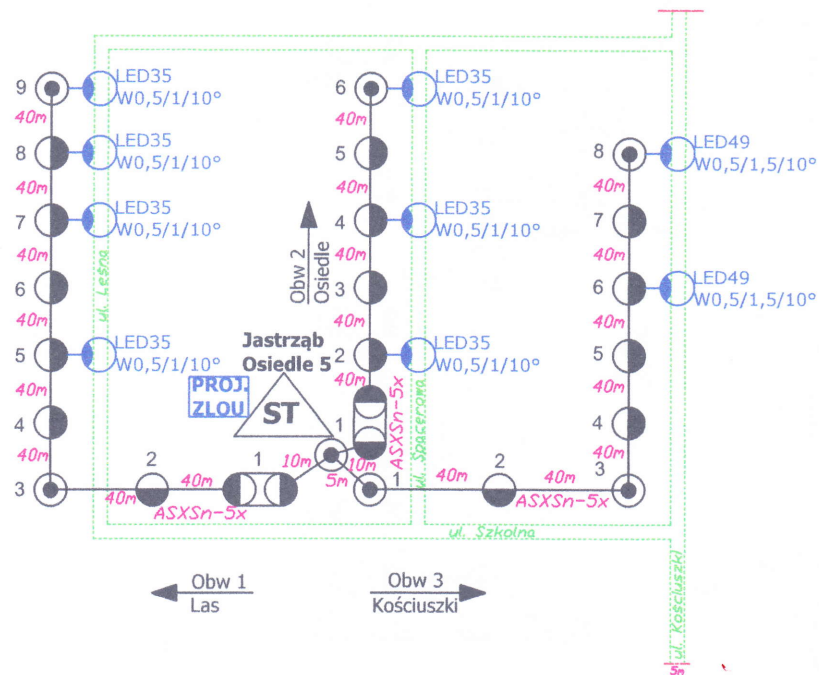
Cala linia wykonana:
4xAL układ płaski
ZN-10
Ochrona od porażień:
"Szybkie wyłączenie zasilania
w układzie TN-C"

- Projektowana oprawa LED
- istniejący słup ŻN-10
- istniejący słup E10,5/10

N-S250W	2-szt
LED35	11-szt
LED98	11-szt
Razem:	24-szt




Wykonawca:	EURO-EXPO Sp. z o.o. 26-600 Radom, ul. Toruńska 9 tel. 48 360 83 45	Branża: Elektryczna
Inwestor:	GMINA JASTRZĄB Plac Niepodległości 5 26-502 Jastrząb	Data: 06-2015r
Temat:	Modernizacja oświetlenia w m-ści Jastrząb	Skala:
Nazwa rys.:	Schemat linii oświetlenia ulicznego zasilanej ze stacji Jastrzab 4 - tab. montażowa	Nr rys.:
Opracował:	mgr inż. Jerzy Koziański RA 84/85	Podpis:
Projektował:	mgr inż. Jerzy Koziański RA 84/85	Podpis:

4a



LED35	7-szt
LED49	2-szt
Razem:	9-szt

Ochrona od porażeni:
 "Szybkie wyłączenie zasilania
 w układzie TN-C"

-  Projektowana oprawa LED
-  istniejący słup ŻN-10
-  istniejący słup E10,5/10

Wykonawca:	EURO-EXPO Sp. z o.o. 26-600 Radom, ul. Toruńska 9 tel. 48 360 83 45	Branża: Elektryczna
Inwestor:	GMINA JASTRZĄB Plac Niepodległości 5 26-502 Jastrząb	Data: 06-2015r
Temat:	Modernizacja oświetlenia w m-ści Jastrzab Osiedle	Skala:
Nazwa rys.:	Schemat linii oświetlenia ulicznego zasilanej ze stacji Jastrzab Osiedle 5 - tab. montażowa	Nr rys.: 5a
Opracował:	mgr inż. Jerzy Koziński RA 84/85	Podpis:
Projektował:	mgr inż. Jerzy Koziński RA 84/85	Podpis: 