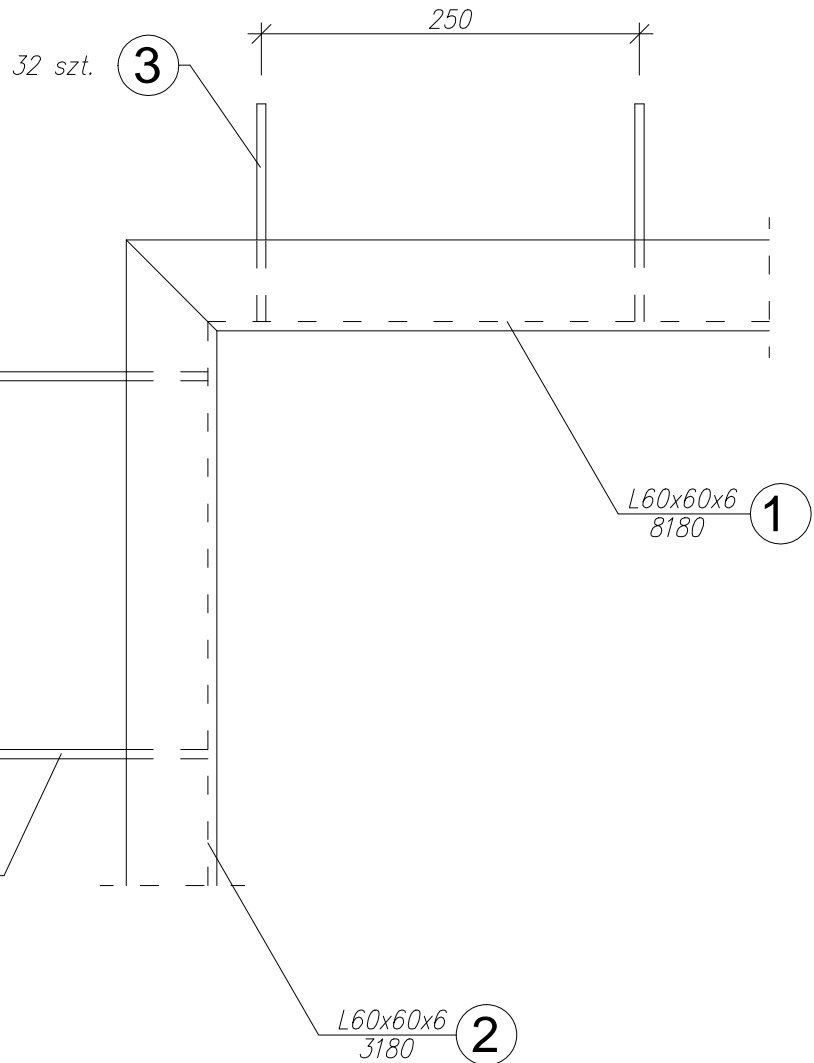
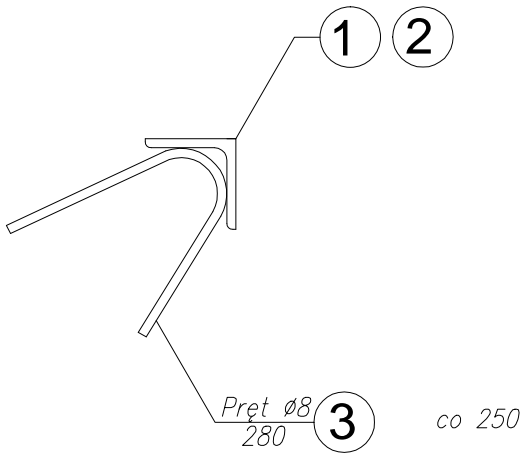
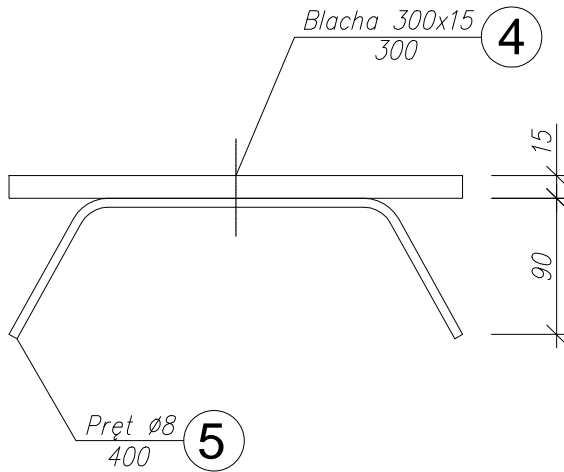
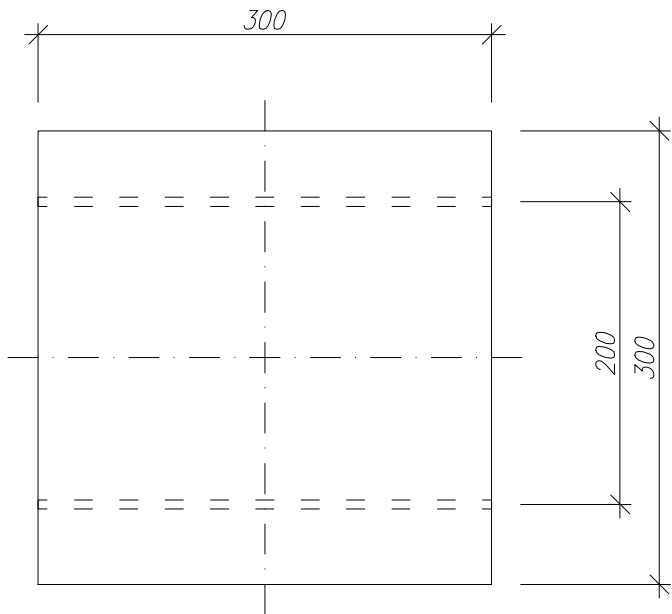


WZMOCNIENIE KRAWĘDZI ŚCIAN, 1 SZT.



MARKA MK, 6 SZT.



Stal St0S-b - pręty
Stal S235JR - pozostałe elementy

Elementy stalowe fundamentu

UWAGI I OZNACZENIA

WSZYSTKIE WYMIARY PRZED WYKONANIEM SPRAWDZIĆ NA BUDOWIE

± 0,00=193,60 m.n.p.m.



Biurowiec Rzecznictwa i Ekonomii Środowiska CODEx Sadowski i Wspólnicy Spółka Jawna
63-000 Środa Wlkp. ul. Stachury 9 tel.: +48 61 622 91 20 fax: +48 61 622 91 21 www.codex.pl

Inwestor:		Gmina Jastrząb, Pl. Niepodległości 5, 26-502 Jastrząb		Stadium dokumentacji:		Projekt budowlany					
Przedsięwzięcie:		Budowa gminnego Punktu Selektywnego Zbierania Odpadów Komunalnych dla gminy Jastrząb				Branża:		Architektoniczna / konstrukcyjna			
Tytuł rysunku:		Elementy stalowe fundamentu									
Funkcja		Imię i nazwisko		Specjalność		Numer uprawnień		Podpis		Nr rys.:	
Projektował:		mgr inż. arch. Marian Tromski		architektoniczna		337/Wa/71				PB-W06	
Sprawdził:		mgr inż. Karol Peplowski		konstrukcyjna		MAZ/0379/PWBKb/16				Skala:	
										1:5	
										Data:	
										maj 2018	