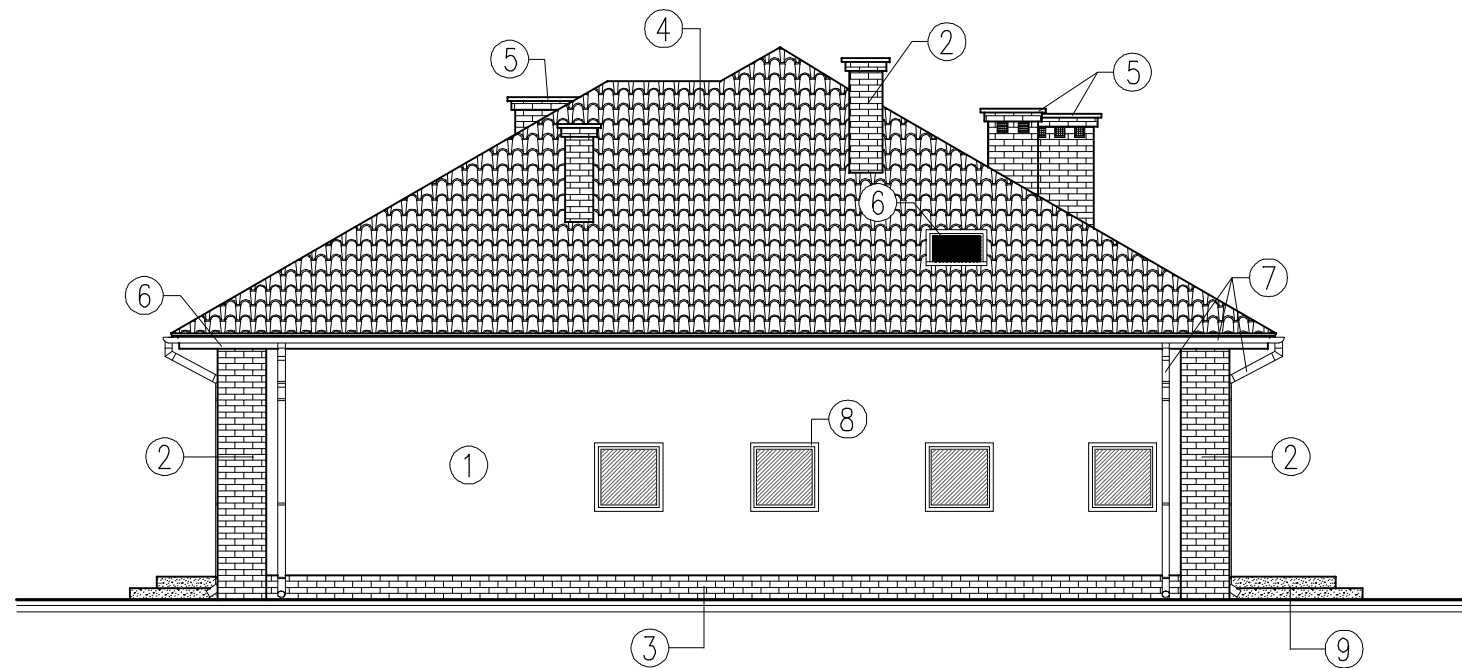
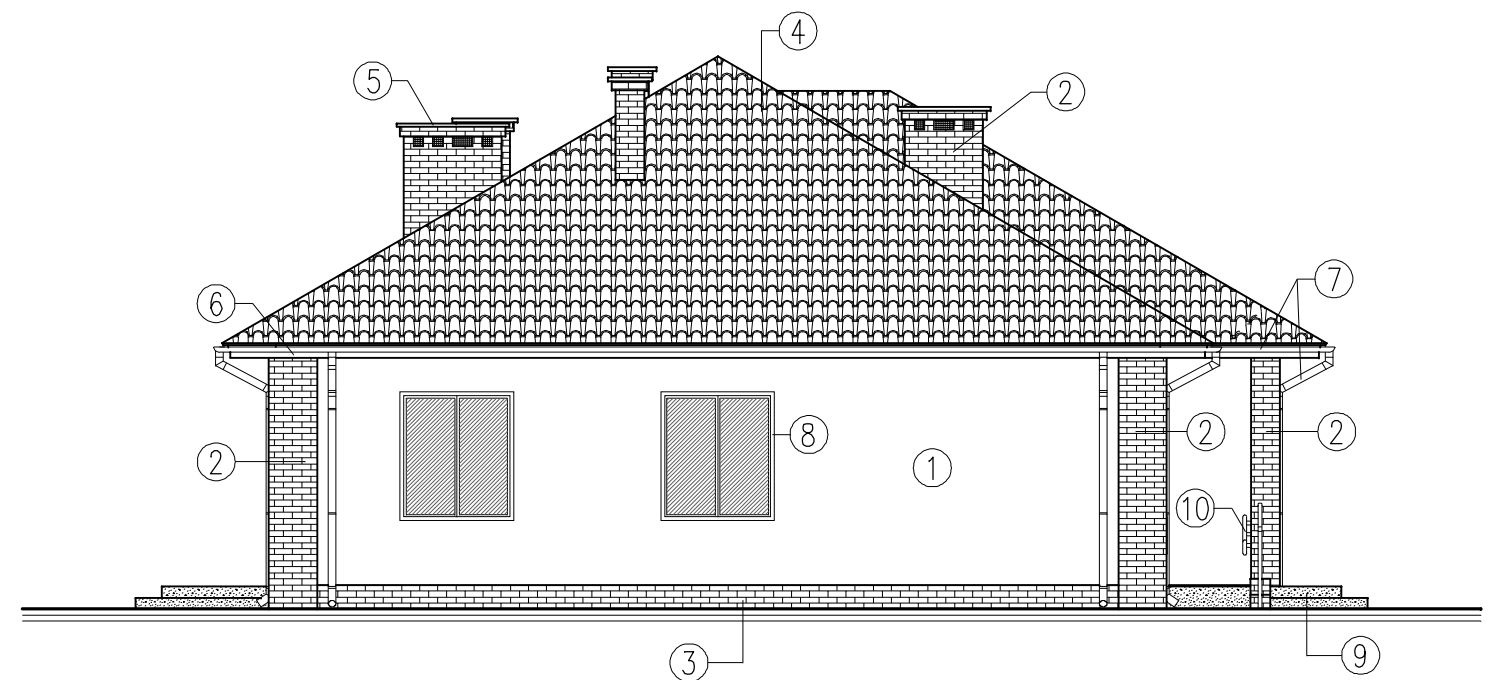


ELEWACJA ZACHODNIA



ELEWACJA WSCHODNIA

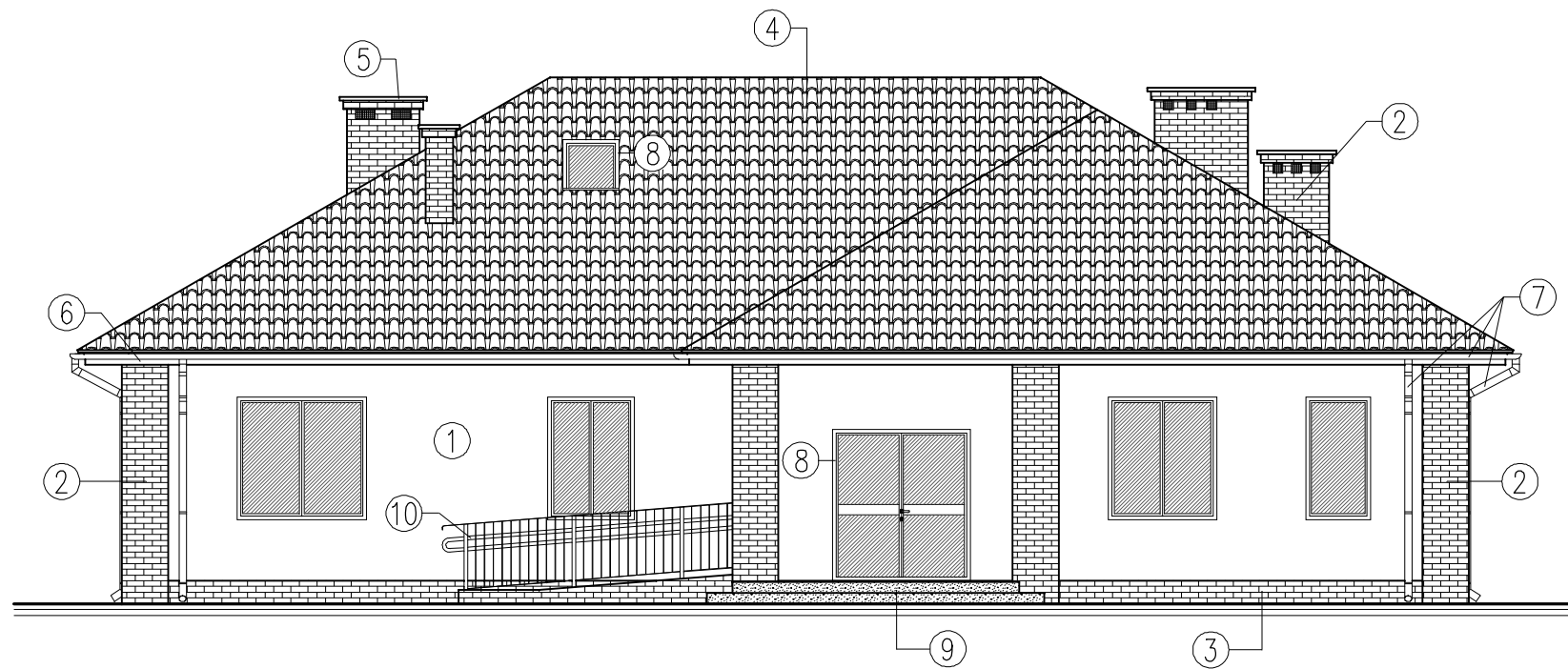


KOLORYSTYKA ELEWACJI:

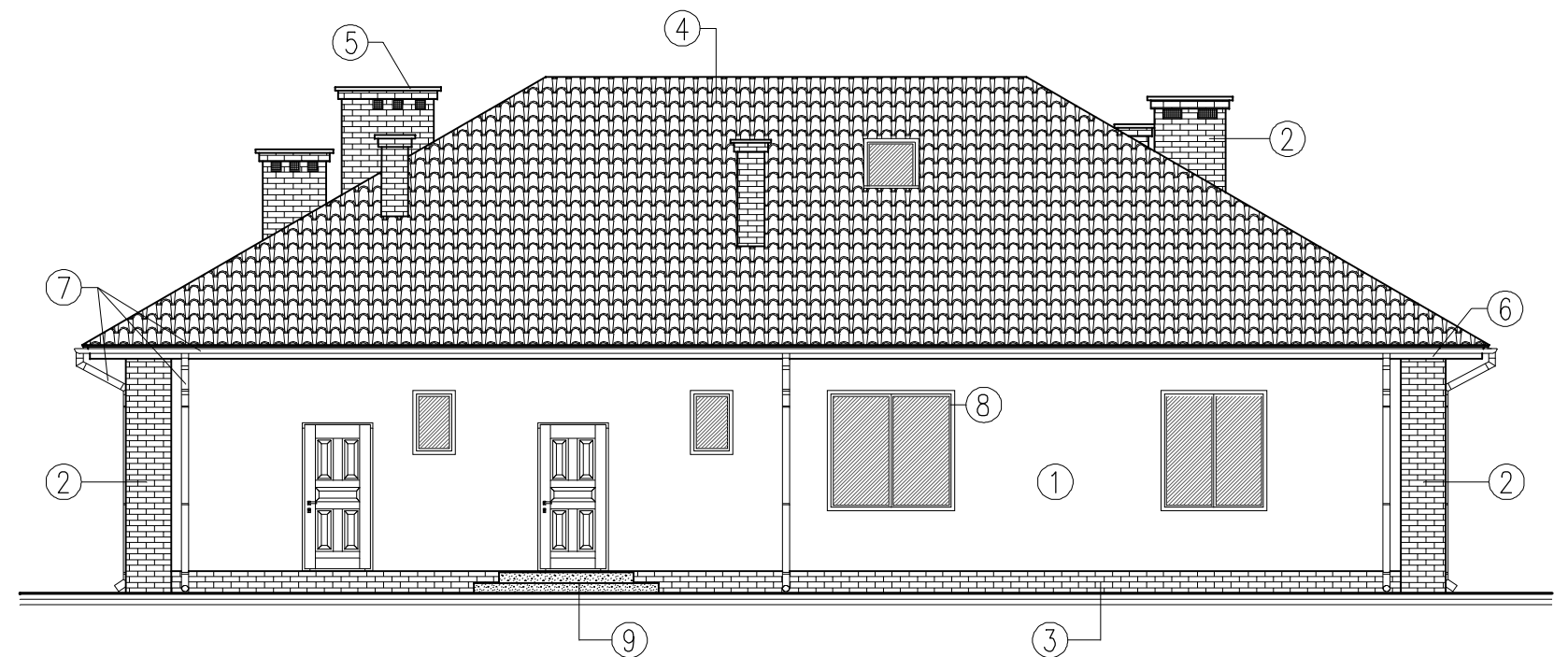
- ① – farba silikonowa w kolorze białym /ściany budynku/
- ② – cegła klinkierowa w kolorze jasnoceglastym /naroża budynku, słup i kominy ponad połacią dachu/
- ③ – elewacyjne płytki klinkierowe w kolorze ciemnoceglastym /cokół budynku/
- ④ – blacha dachówkowa powlekana w kolorze ciemny rubin /pokrycie dachu/
- ⑤ – beton barwiony w kolorze ceglastym /czapki kominowe/
- ⑥ – blacha płaska powlekana w kolorze ciemny rubin /obróbki blacharskie/
- ⑦ – rynny i rury spustowe stalowe w kolorze wiśniowym
- ⑧ – stolarka okienna i drzwiowa w kolorze jasnodębowym
- ⑨ – płytki gresowe mrozoodporne w kolorze ciemnobezowym /okładzina schodów zewnętrznych i pochylni/
- ⑩ – stal nierdzewna /balustrady pochylni/

BUDYNEK PRZYCHODNI ZDROWIA		Gąsawy Rządowe, dz. nr ewid. 535		
1 : 100	ELEWACJE		Arkusze	A.5.1
Projektant	M.K. Siembiot /upr. nr 346-Km/73/	spec. arch.		IX/09
Sprawdzający	H. Maghraby /upr. nr KK/006/02/	spec. arch.		IX/09
Wykonał	P. Bednarczyk			IX/09

ELEWACJA PÓŁNOCNA



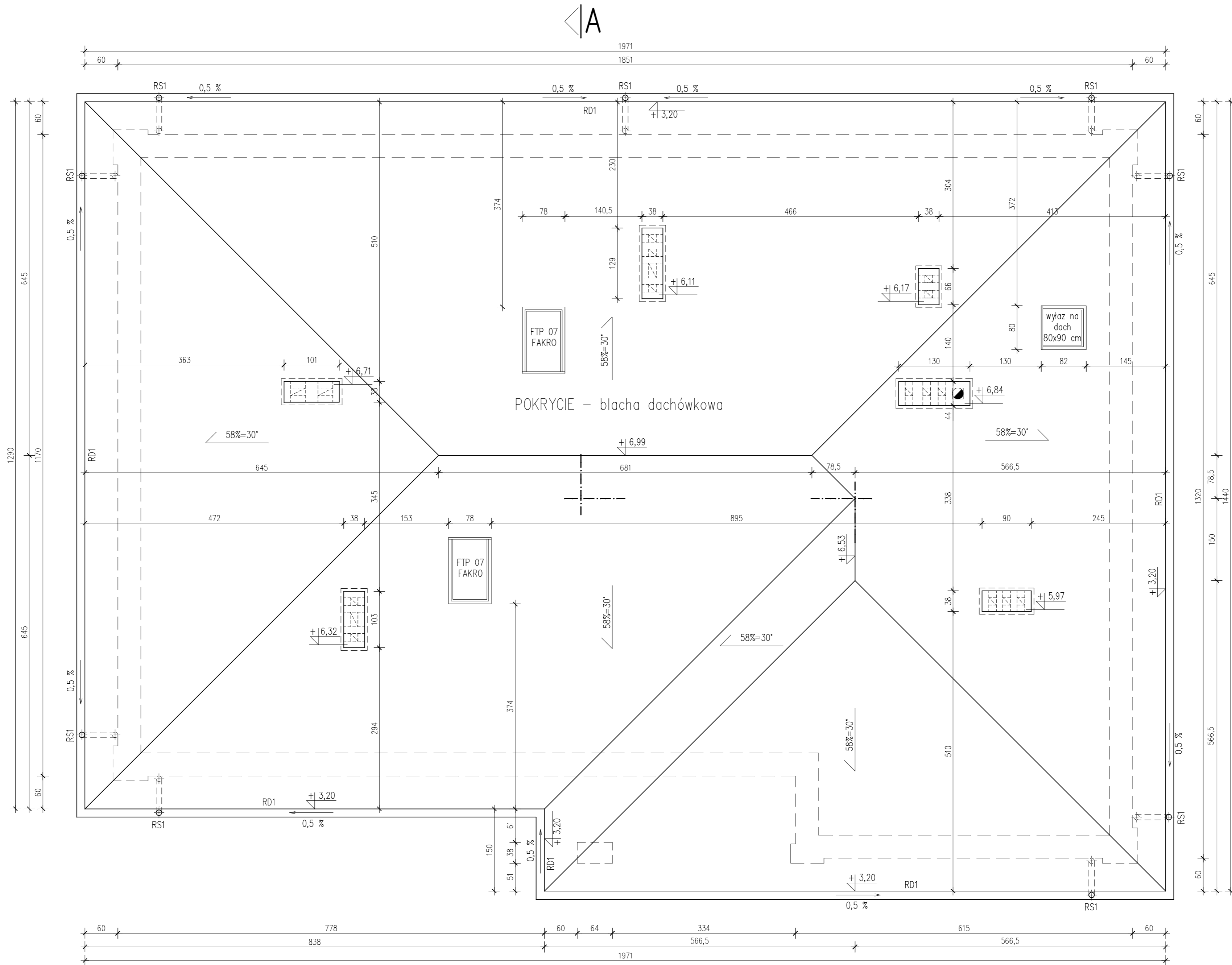
ELEWACJA POŁUDNIOWA



KOLORYSTYKA ELEWACJI:

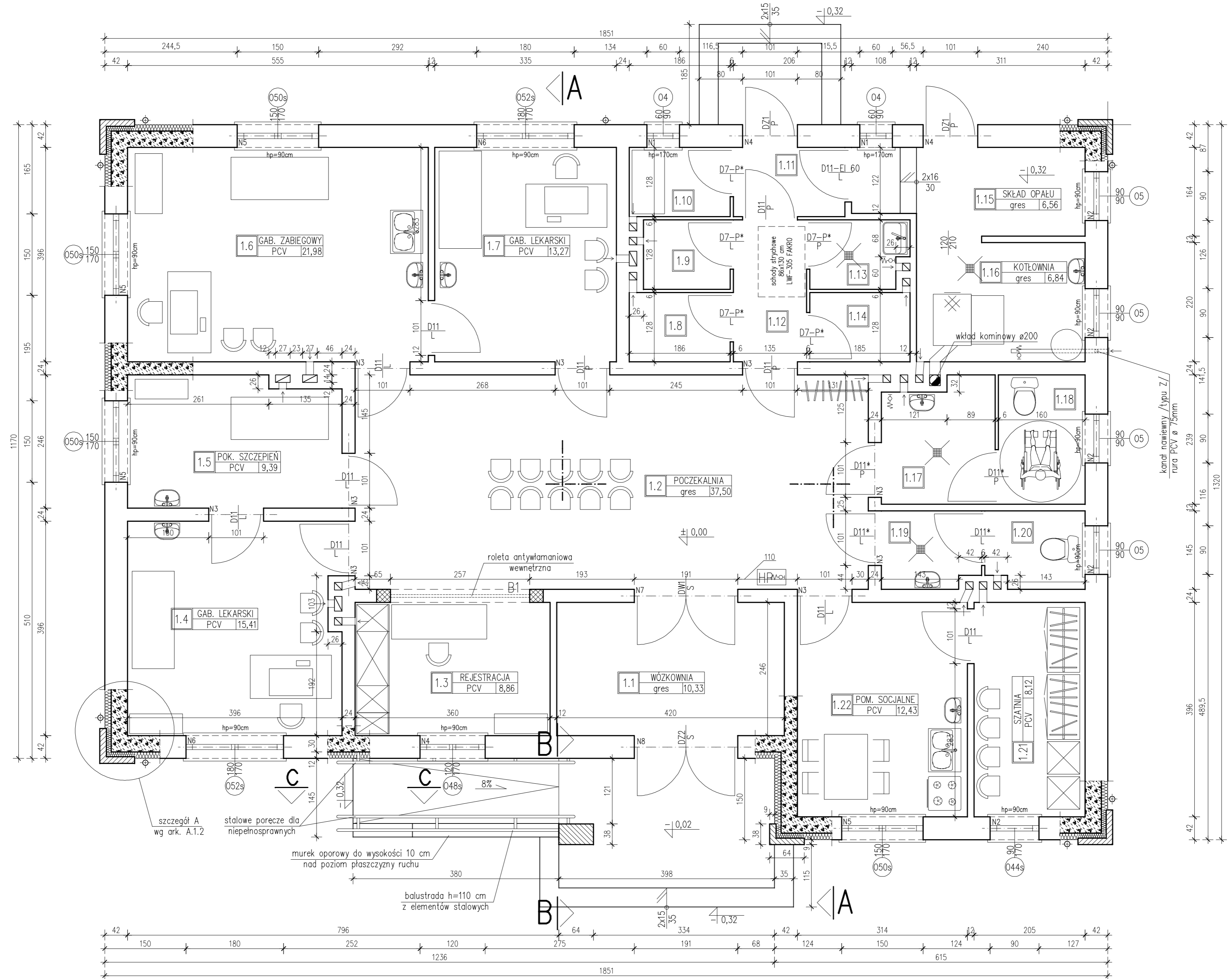
- ① – tynk silikonowy w kolorze białym /ściany budynku/
- ② – cegła klinkierowa w kolorze jasnoceglastym /naroża budynku, słup i kominy ponad połacią dachu/
- ③ – elewacyjne płytki klinkierowe w kolorze ciemnoceglastym /cokół budynku/
- ④ – blacha dachówkowa powlekana w kolorze ciemny rubin /pokrycie dachu/
- ⑤ – beton barwiony w kolorze ceglastym /czapki kominowe/
- ⑥ – blacha płaska powlekana w kolorze ciemny rubin /obróbki blacharskie/
- ⑦ – rynny i rury spustowe stalowe w kolorze wiśniowym
- ⑧ – stolarka okienna i drzwiowa w kolorze jasnodedbowym
- ⑨ – płytki gresowe mrozoodporne w kolorze ciemnożeżowym /okładzina schodów zewnętrznych i pochylni/
- ⑩ – stal nierdzewna /balustrady pochylni/

BUDYNEK PRZYCHODNI ZDROWIA		Szydłowiec, dz. nr ewid. 4438/4		
1 : 100	ELEWACJE		Arkusze	A.5.2
Projektant	M.K. Siembiot /upr. nr 346-Km/73/	spec. arch.	IX/09	
Sprawdzający	H. Maghraby /upr. nr KK/006/02/	spec. arch.	IX/09	
Wykonął	P. Bednarczyk		IX/09	



OZNACZENIA:
 RD1- rynna dachowa wisząca /stal, ø150 mm/
 RS1- rura spustowa /stal, ø100 mm/

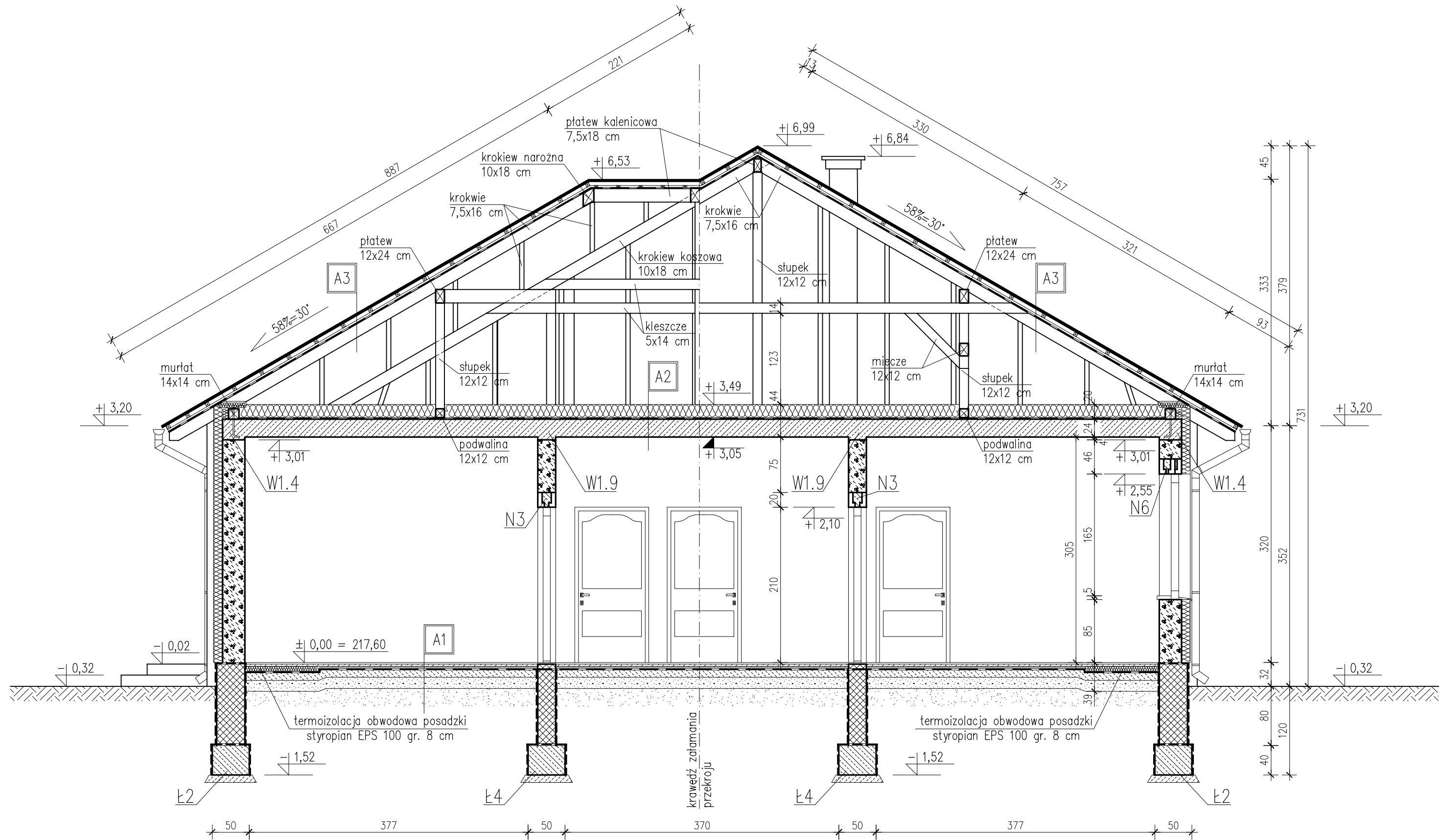
BUDYNEK PRZYCHODNI ZDROWIA		Gasawy Rządowe, dz. nr ewid. 535	
1 : 50	RZUT DACHU		Arkusz A.3
Projektant	M.K. Siembiot /upr. nr 346-Km/73/	spec. arch.	IX/09
Sprawdzający	H. Maghraby /upr. nr KK/006/02/	spec. arch.	IX/09
Wykonat	P. Bednarczyk		IX/09



- 1.8 SKŁADZ. CZYSTY gres 2,38
- 1.9 SKŁADZ. BRUDNY gres 2,05
- 1.10 POM. NA ODP. gres 2,38
- 1.11 PRZEDSIONEK gres 2,64
- 1.12 KORYTARZ gres 3,54
- 1.13 POM. GOSP. gres 2,21
- 1.14 MAG. PODR. gres 2,37
- 1.17 PRZEDSIONEK gres 4,63
- 1.18 WC PACJENTÓW gres 3,82
- 1.19 PRZEDSIONEK gres 2,57
- 1.20 WC PERSONELU gres 2,57

- NADPROŻA:
- N1- 3 x L19 /N/ 90 cm
 - N2- 3 x L19 /N/ 120 cm
 - N3- 2 x L19 /N/ 150 cm
 - N4- 3 x L19 /N/ 150 cm
 - N5- 3 x L19 /N/ 180 cm
 - N6- 3 x L19 /N/ 210 cm
 - N7- 2 x L19 /N/ 240 cm
 - N8- 3 x L19 /N/ 240 cm

BUDYNEK PRZYCHODNI ZDROWIA		Gasowy Rządowe, dz. nr ewid. 535	
1 : 50	RZUT PARTERU		Arkusz A.1.1
Projektant	M.K. Siembiot /upr. nr 346-Km/73/	spec. arch.	IX/09
Sprawdzający	H. Maghraby /upr. nr KK/006/02/	spec. arch.	IX/09
Wykonat	P. Bednarczyk IX/09		



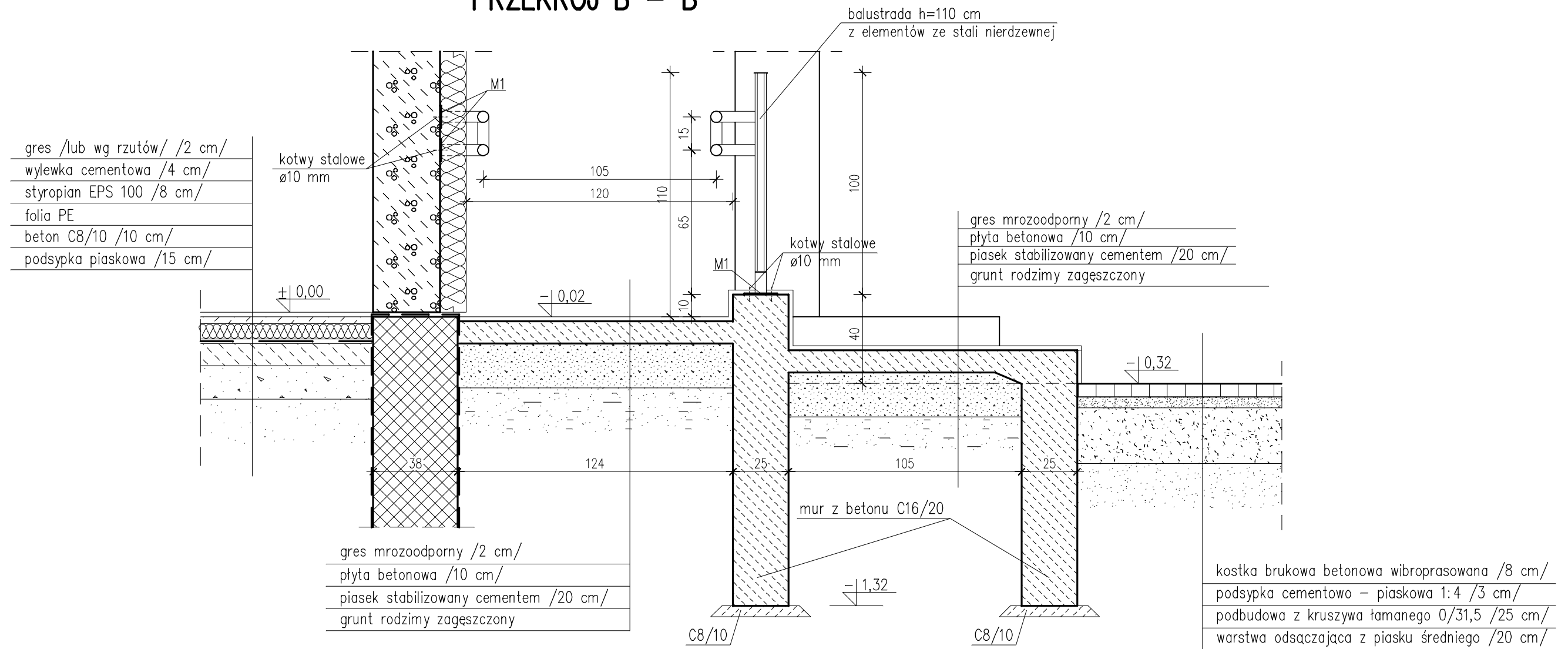
A1
gres /lub wg rzutów/ /2 cm/
wylewka cementowa /4 cm/
styropian EPS 100 /4 cm/
folia PE
beton C8/10 /10 cm/
podsyпка piaskowa /15 cm/

A2
wełna mineralna /20 cm/
folia paroszczelna
strop TERIVA 1 /24 cm/
tynek cem.-wap. /2 cm/

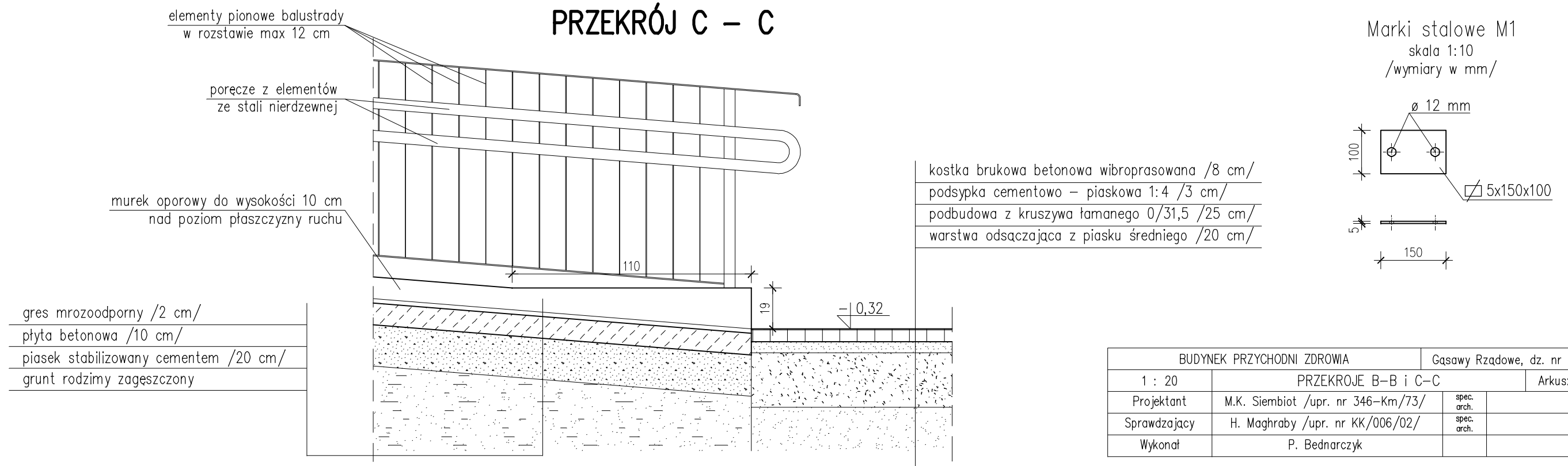
A3
blacha dachówkowa /3,5 cm/
łaty /5 x 5 cm/
kontrłaty /5 x 2,5 cm/
folia paroprzepuszczalna
krokiew /7,5 x 16 cm/

BUDYNEK PRZYCHODNI ZDROWIA		Gasawy Rządowe, dz. nr ewid. 535	
1 : 50	PRZEKRÓJ A-A		Arkusze A.4.1
Projektant	M.K. Siemiot /upr. nr 346-Km/73/	spec. arch.	IX/09
Sprawdzający	H. Maghraby /upr. nr KK/006/02/	spec. arch.	IX/09
Wykonął	P. Bednarczyk		IX/09

PRZEKRÓJ B - B



PRZEKRÓJ C - C



OKNA PCV ZESPOLONE DWUSZYBOWE

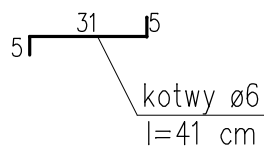
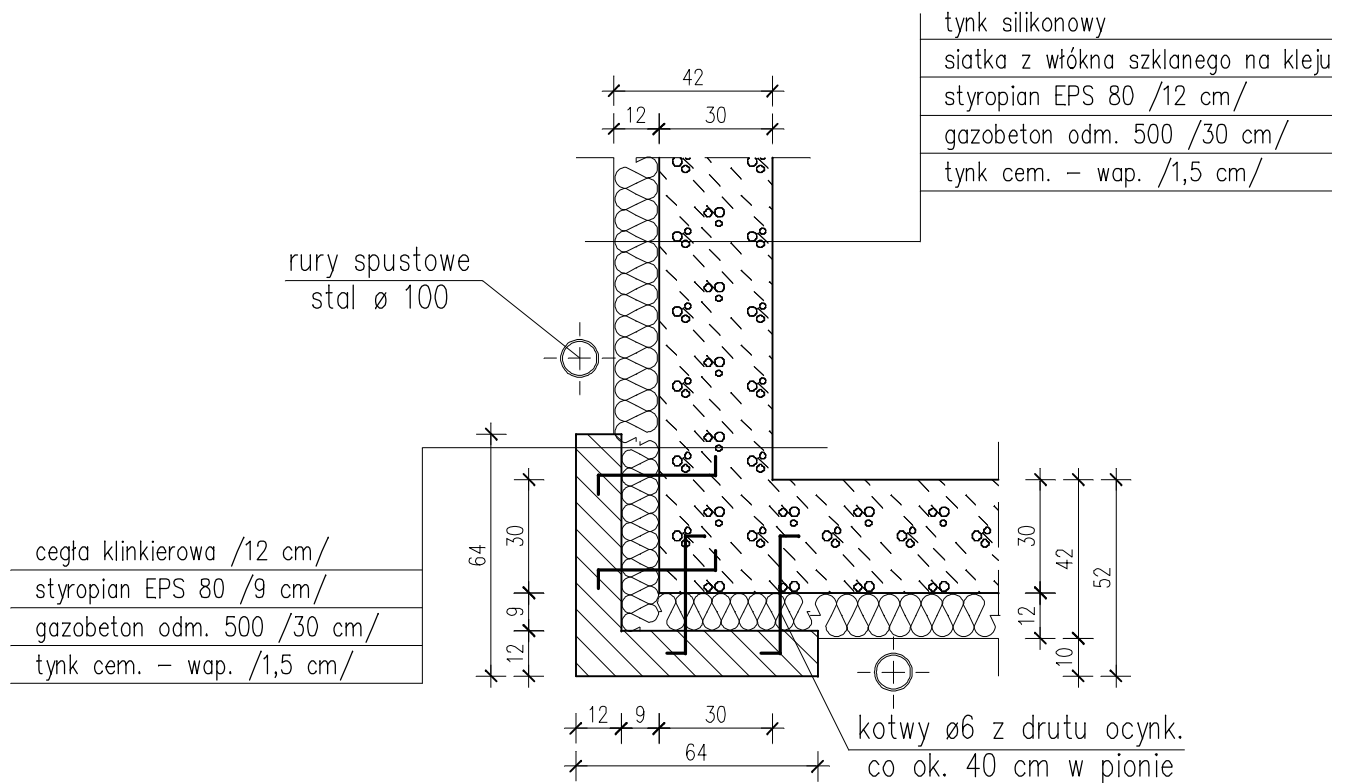
Oznaczenie wg. projektu	04	05	044s	048s	050s	052s	FTP 07	
SCHEMAT								
Wymiary zestawcze [cm]	60 x 90	90 x 90	90 x 170	120 x 170	150 x 170	180 x 170	78 x 140	
Wymiary zewnętrzne ościeznicy [mm]	Sz	566	866	866	1166	1466	1766	720
	Hz	835	835	1635	1635	1635	1635	1340
ILOŚĆ [szt.]	2	4	1	1	4	2	8	
UWAGI	Okna typowe wykonane z profili PCV w kolorze jasnodebowym od zewnątrz i białym od wewnątrz. WYMAGANE: Współczynnik przenikania ciepła $U = 1,1 \text{ W}/(\text{m}^2\text{K})$ Współczynnik infiltracji $a=0,3 \text{ m}^3/\text{mhdaPa}^2/3$ We wszystkich oknach zamontować nawiewniki higrosterowane, ciśnieniowe AMO /wg opisu technicznego/.						Okno typowe drewniane wg katalogu stolarki FAKRO	

DRZWI WEWNĘTRZNE I ZEWNĘTRZNE

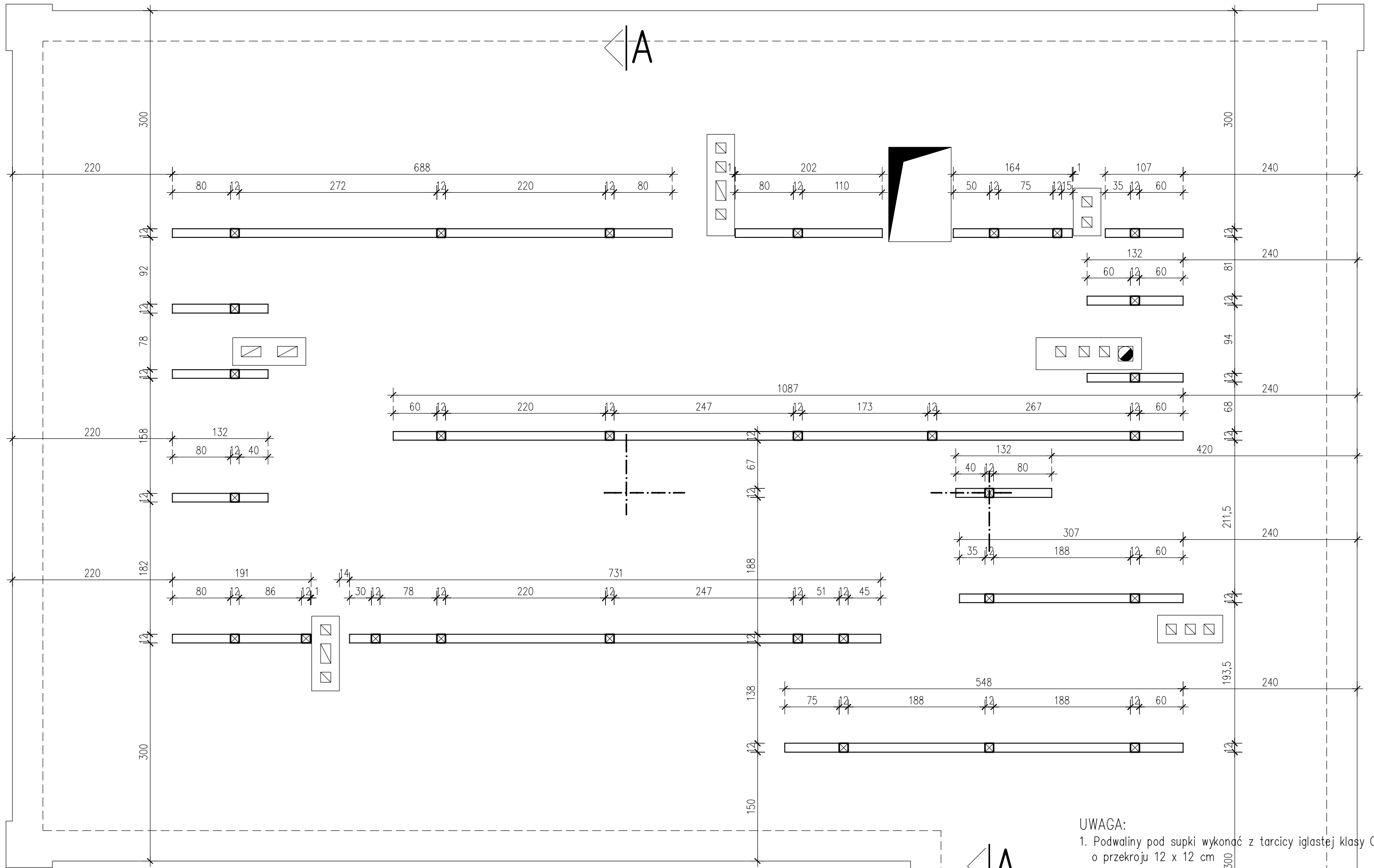
Oznaczenie wg. projektu	D7-P*		D11*		D11		D11-EI 60		DZ1		DZ2		DW1	
SCHEMAT														
Wymiary w świetle ościeznicy [mm]	S	800	900	900	900	900	900	900	900	900	1800	1800	1800	1800
	H	2040	2040	2040	2040	2040	2040	2040	2040	2040	2040	2040	2040	2040
ILOŚĆ [szt.]	L	P	L	P	L	P	L	P	L	P	1		1	
	4	1	2	2	7	3	1	-	-	2				
UWAGI	Drzwi wewnętrzne płytowe w kolorze brązowym z MDF. Ościeżnice z MDF W drzwiach oznaczonych * w dolnej części wykonać otwory o sumarycznym przekroju min. $0,022\text{m}^2$ do dopływu powietrza.						Klasa odporności ogniowej min. EI 60		Drzwi zewnętrzne drewniane. W kol. jasnodebowym. $U = 2,1 \text{ W}/(\text{m}^2\text{K})$		Drzwi zewnętrzne i wewnętrzne z PCV. W kolorze jasnodebowym; szyby bezpieczne. Wymagany współczynnik $U = 2,1 \text{ W}/(\text{m}^2\text{K})$			

BUDYNEK PRZYCHODNI ZDROWIA			Gąsawy Rządowe, dz. nr ewid. 535	
1 : 50	WYKAZ STOLARKI			Arkusze A.6
Projektant	M.K. Siembiot /upr. nr 346-Km/73/	spec. arch.		IX/09
Sprawdzający	H. Maghraby /upr. nr KK/006/02/	spec. arch.		IX/09
Wykonał	P. Bednarczyk			IX/09

KONSTRUKCJA NAROŻY ŚCIAN ZEWNĘTRZNYCH /SZCZEGÓŁ "A"/



BUDYNEK PRZYCHODNI ZDROWIA		Gasawy Rządowe, dz. nr ewid. 535		
1 : 20	SZCZEGÓŁY WYKONAWCZE		Arkusz A.1.2	
Projektant	M.K. Siembiot /upr. nr 346-Km/73/	spec. arch.		IX/09
Sprawdzający	H. Maghraby /upr. nr KK/006/02/	spec. arch.		IX/09
Wykonał	P. Bednarczyk			IX/09



OZNACZENIA:

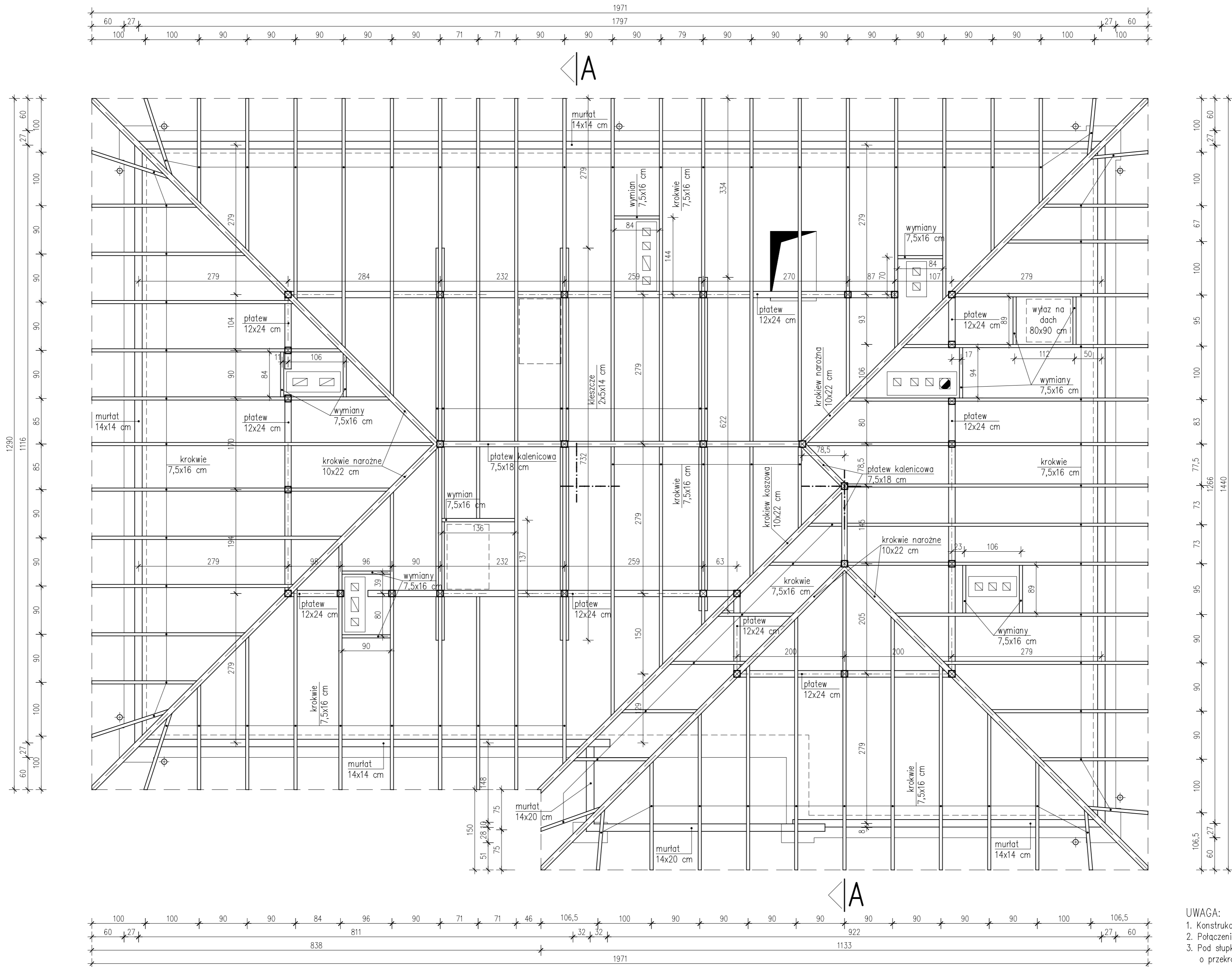
☒ – słupki więźby dachowej 12 x 12 cm



UWAGA:

1. Podwaliny pod słupki wykonać z tarcicy iglastej klasy C30 o przekroju 12 x 12 cm

BUDYNEK PRZYCHODNI ZDROWIA		Gasawy Rządowe, l.dz. nr ewid. 535	
1 : 50	UKŁAD PODWALIN I SŁUPÓW WIĘŻBY		Arkusze A.2.1
Projektant	M.K. Siembiot /upr. nr 346-Km/73/	spec. arch.	IX/09
Sprawdzający	H. Maghraby /upr. nr KK/006/02/	spec. arch.	IX/09
Wykonał	P. Bednarczyk		IX/09



UWAGA:

1. Konstrukcja z tarcicy iglastej kl. C30.
2. Połączenia ciesielskie na śruby i gwoździe.
3. Pod stropkami wieży dachowej ułożyć podwaliny o przekroju 12 x 12 cm /wg ark. A.2.1/

ONACZENIA:

- miecze wieży dachowej 12 x 12 cm
- ☒ - słupki wieży dachowej 12 x 12 cm

BUDYNEK PRZYCHODNI ZDROWIA		Gasawy Rządowe, dz. nr ewid. 535	
1 : 50	RZUT WIEŻBY DACHOWEJ		Arkusz A.2.2
Projektant	M.K. Siemiot /upr. nr 346-Km/73/	spec. arch.	IX/09
Sprawdzający	H. Maghraby /upr. nr KK/006/02/	spec. arch.	IX/09
Wykonat	P. Bednarczyk		IX/09

WYKAZ STALI – BALUSTRADY POCHYLNI

L.P.	ILOŚĆ	WYSZCZEGÓLNIENIE	DŁUGOŚĆ	SUMA	MASA JEDNOSTKOWA	MASA OGÓLNA	MATERIAŁ	UWAGI:
		Profil	mm	m	kg/szt. kg/m kg/m ²	kg		
1	3	RURA ø 51/3,2	990	2.97	3.77	11.20	St3SX	
2	6	RURA ø 51/3,2	200	1.20	3.77	4.52	St3SX	
3	8	RURA ø 51/3,2	190	1.52	3.77	5.73	St3SX	
4	2	RURA ø 51/3,2	140	0.28	3.77	1.06	St3SX	
5	2	RURA ø 51/3,2	17480	34.96	3.77	131.80	St3SX	
6	1	∕ 5x60	4120	4.12	2.355	9.70	St3SX	
7	30	∕ 5x18	890	26.70	0.707	18.88	St3SX	
8	1	∕ 5x30	3690	3.69	1.178	4.35	St3SX	
9	13	∕ 5x150x100	-	-	0.59	7.67	St3SX	
RAZEM [kg]						194.91		
DODATEK NA SPOINY 1.80 % [kg]						3.51		
OGÓŁEM [kg]						198.42		

BRZEGI ELEMENTÓW SPAWANYCH PRZYGOTOWAĆ DO SPAWANIA ODPOWIEDNIO DLA KAŻDEJ SPOINY
 SPAWAĆ ELEKTRODAMI ER146

BUDYNEK PRZYCHODNI ZDROWIA		Gąsawy Rządowe, dz. nr ewid. 535		
WYKAZ STALI – BALUSTRADY POCHYLNI		Arkusz A.7		
Projektant	M.K. Siembiot /upr. nr 346-Km/73/	spec. arch.		IX/09
Sprawdzający	H. Maghraby /upr. nr KK/006/02/	spec. arch.		IX/09
Wykonał	P. Bednarczyk			IX/09