

UCHWAŁA NR XIII/96/2015
RADY GMINY JASTRZĄB
z dnia 29 grudnia 2015 roku

**w sprawie przystąpienia do sporządzenia miejscowego planu zagospodarowania
przestrzennego dla obszarów w granicach sołectw: Jastrząb,
Lipienice Górne, Wola Lipieniecka Mała, Nowy Dwór, Gąsawy Rządowe oraz Gąsawy
Plebańskie**

Na podstawie art. 18 ust. 2 pkt 15 ustawy z dnia 8 marca 1990 r. o samorządzie gminnym (Dz. U. z 2015 r. poz. 1515 oraz 1890) oraz art. 14 ust. 1 ustawy z dnia 27 marca 2003 r. o planowaniu i zagospodarowaniu przestrzennym (Dz. U. z 2015 r. poz. 199, 443, 774, 1265, 1434, 1713, 1777, 1830 oraz 1890) Rada Gminy Jastrząb uchwała, co następuje:

§ 1.

1. Przystępuje się do sporządzenia miejscowego planu zagospodarowania przestrzennego dla obszaru obejmującego tereny położone w obrębach: Jastrząb, Nowy Dwór, Lipienice Górne, Wola Lipieniecka Mała Gąsawy Rządowe oraz Gąsawy Plebańskie, zwanego dalej planem.

2. Granice obszaru objętego planem, o których mowa w ust. 2, określają załączniki stanowiące integralną część uchwały:

- 1) teren w obrębie Jastrząb - załącznik nr 1;
- 2) teren w obrębie Lipienice Górne - załącznik nr 2;
- 3) teren w obrębie Wola Lipieniecka Mała - załącznik nr 3;
- 4) teren w obrębie Nowy Dwór - załącznik nr 4;
- 5) teren w obrębie Gąsawy Rządowe - załącznik nr 5;
- 6) teren w obrębie Gąsawy Plebańskie - załącznik nr 6.

§ 2.

Przedmiotem planu jest ustalenie przeznaczenia i sposobu zagospodarowania terenów zgodnie z wymogami ładu przestrzennego i polityką przestrzenną gminy Jastrząb.

§ 3.

Traci moc uchwała nr XI/79/2015 Rady Gminy Jastrząb z dnia 23 października 2015 r. w sprawie przystąpienia do sporządzenia projektu miejscowego planu zagospodarowania przestrzennego dla obszarów w granicach sołectw: Nowy Dwór, Lipienice Górne oraz Wola Lipieniecka Mała.

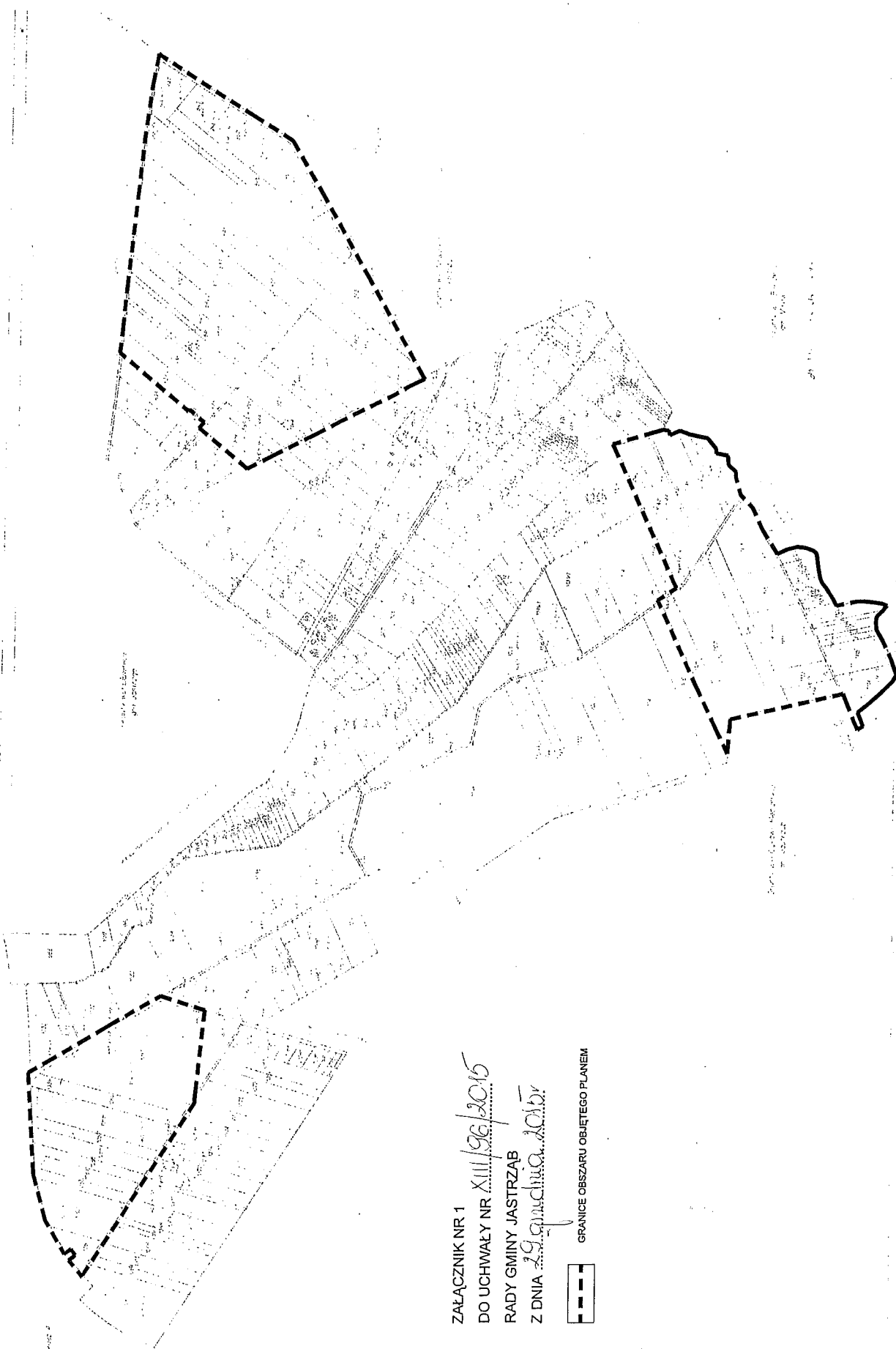
§ 4.

Wykonanie uchwały powierza się Wójtowi Gminy Jastrząb.

§ 5.

Uchwała wchodzi w życie z dniem podjęcia i podlega podaniu do publicznej wiadomości zgodnie z wymogami przepisów prawa.

PRZEWODNICZĄCY
Rady Gminy Jastrząb
Wojciech Warso



ZAŁĄCZNIK NR 1
 DO UCHWAŁY NR XIII/196/2015
 RADY GMINY JASTRZĄB
 Z DNIA 29 grudnia 2015r.

GRANICE OBSZARU OBJĘTEGO PLANIEM



Jusz.5(5)

4. 392.450a
 31 7265.02 Pro.

skala: 1:5000

JASTRZĄB

Mapa ewidencji gruntów 1:5000

1. Data sporządzenia: 4. lipiec 2015 r.
2. Numer szczegółowej egzemplarnej mapki budowlanej
3. Mapa wykonana na podstawie

Państwowe Przedsiębiorstwo
 Geodezyjno-Kartograficzne
 w Warszawie

Warszawa, ul. Rakowiecka 17, 00-710 Warszawa

Województwo Mazowieckie
 Powiat Jastrzabski
 Gmina Jastrzab
 1 7265 02 Pro.

PRZEWODNICZĄCY
 Rady Gminy Jastrzab
 Wojciech Warso

ZAŁĄCZNIK NR 2

DO UCHWAŁY NR XIII/196/2015

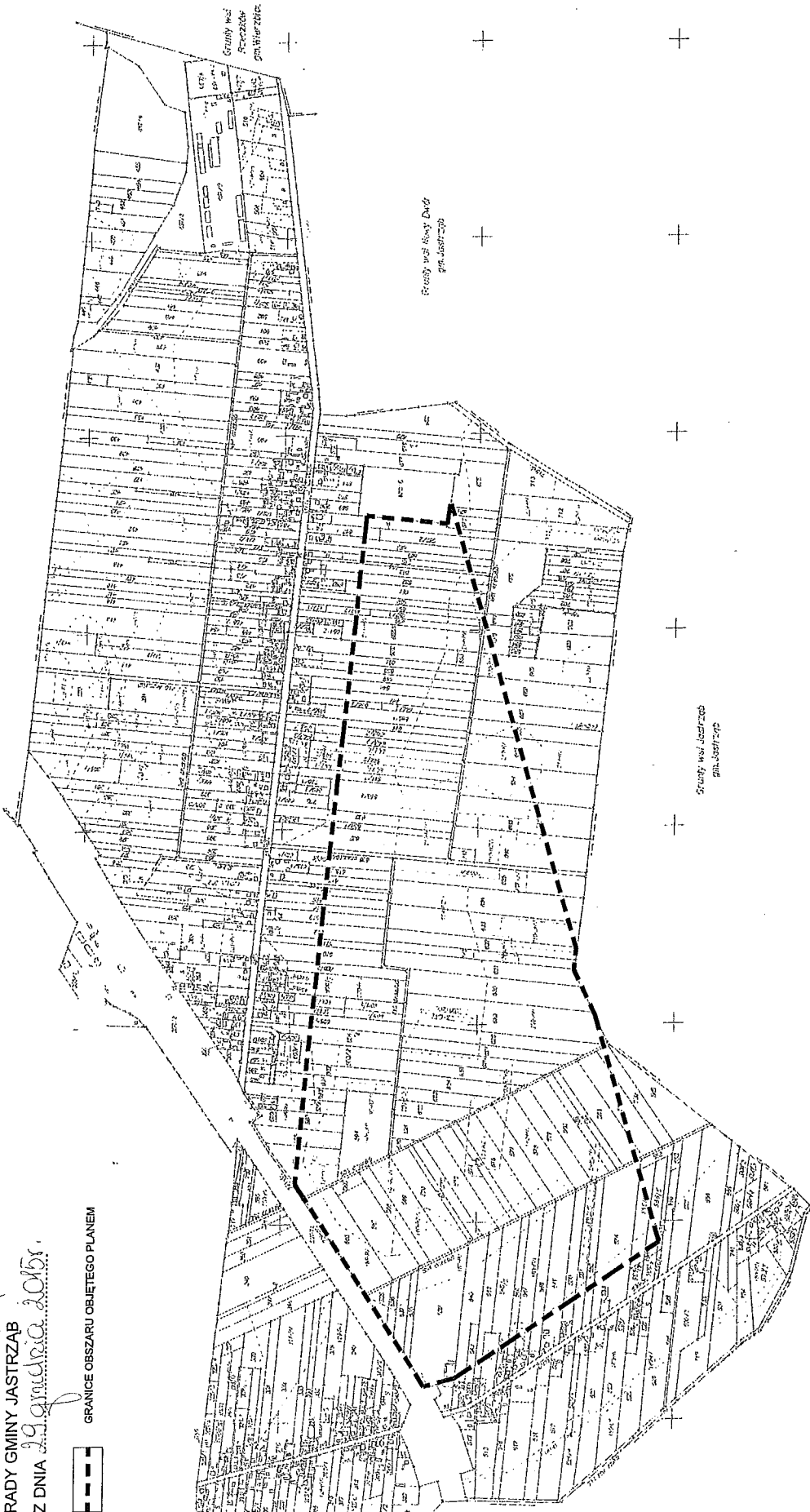
RADY GMINY JASTRZĄB

Z DNIA 29.09.2015r.

GRANICE OBSZARU OBJĘTEGO PLANEM



Grupa wsi wieś Lipienice Małe
gmina Jastrząb



Grupa wsi Jastrząb
gmina Jastrząb

Grupa wsi wieś Dąb
gmina Jastrząb

Grupa wsi
Początków
gmina Wierzbice

wojewódzkie rozwiązanie
gmina Jastrząb
obręb Lipienice

MAPA EWIDENCJI GRUNTÓW
I BUDYNKÓW
skala 1:5000

$P(hc) =$
424 ha 9968 m²

Mapa opracowana w 1996 r.
powiat Lipienicki, Wądro Fajga

Skala arkusza: 1:5000



WYKRESY I PLANY WYKRESY
KATASTRALNE I INŻYNIERSKIE
1:5000
1996.06.24 - 02.02.2015

PRZEWODNICZĄCY
Rady Gminy Wierzbice
Wojciech Karso

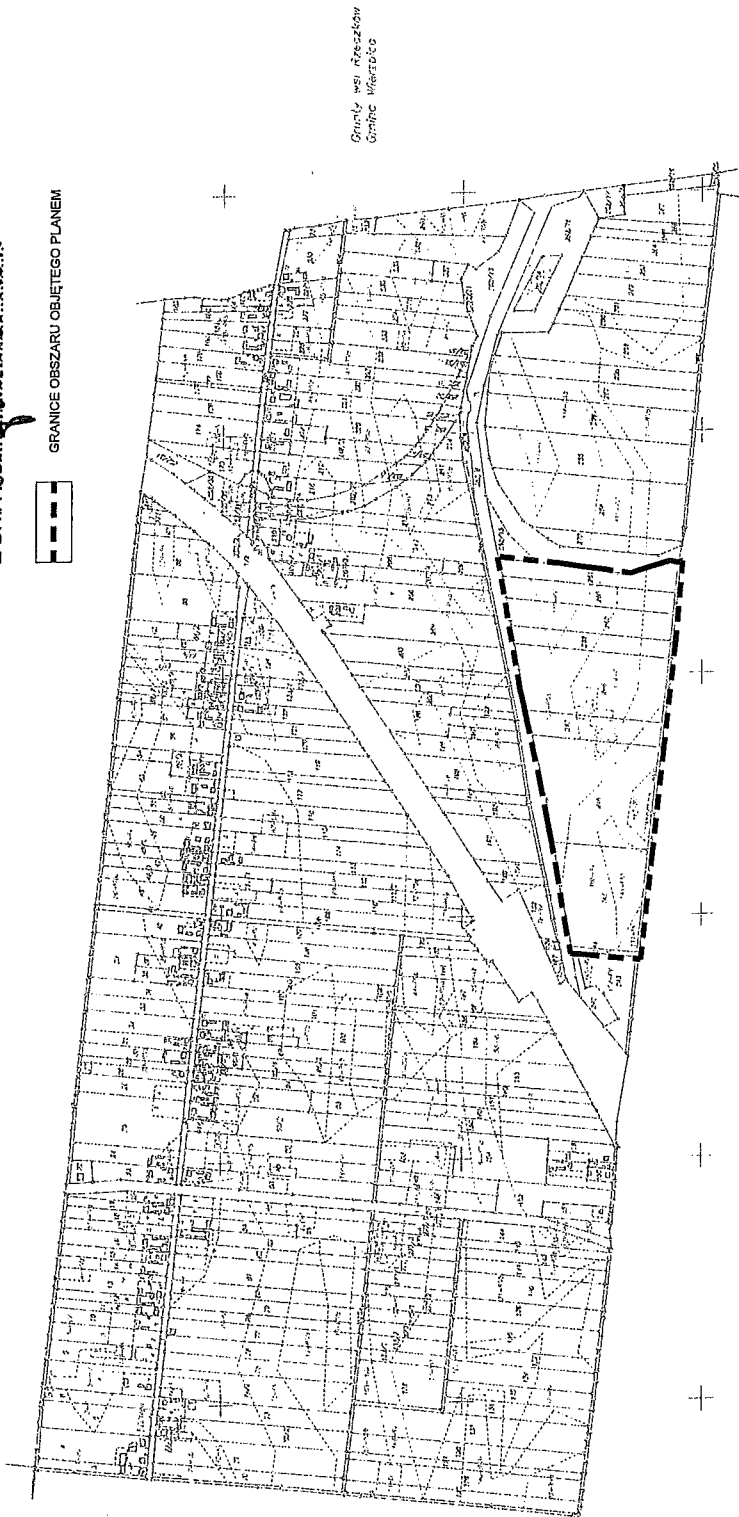
ZAŁĄCZNIK NR 3
DO UCHWAŁY NR XIII/96/2015
RADY GMINY JASTRZĄB
Z DNIA 29 grudnia 2015 r.

GRANICE OBSZARU OBJĘTEGO PLANEM



Gminy wsi Wola Lipienińska Duża
Gmina Jastrząb

Gminy wsi Rzeszów
Gmina Wierzbice



Gminy wsi Lipienice
Gmina Jastrząb

Gminy PMP

WOLA LIPIENICKA MAŁA

Mapa ewidencji gruntów 1:5000

- 1. Obszar poligonizacji wykonano w ujęciu "1965".
- 2. Część obszarów nie metryczny składowy z 1978 r.
- 3. Mapa modyfikowana na bieżąco.

Geodeta Uprawniony:
Inż. Janina Rajkowska



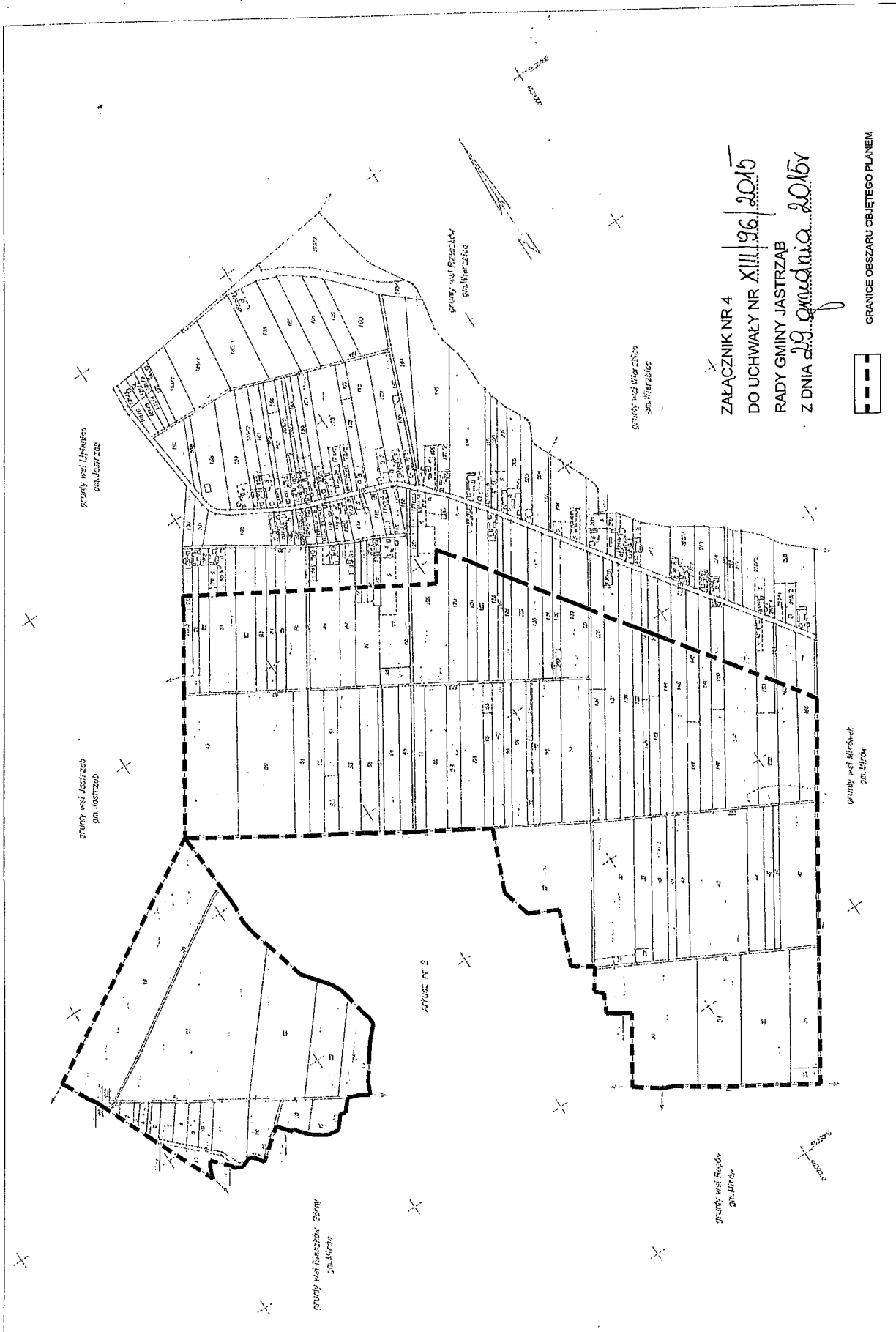
13.08.1999 487-301/K



WOLA LIPIENICKA MAŁA

Wojciech Warso

PRZEWODNIK
Rady Gminy Wierzbice
Wojciech Warso



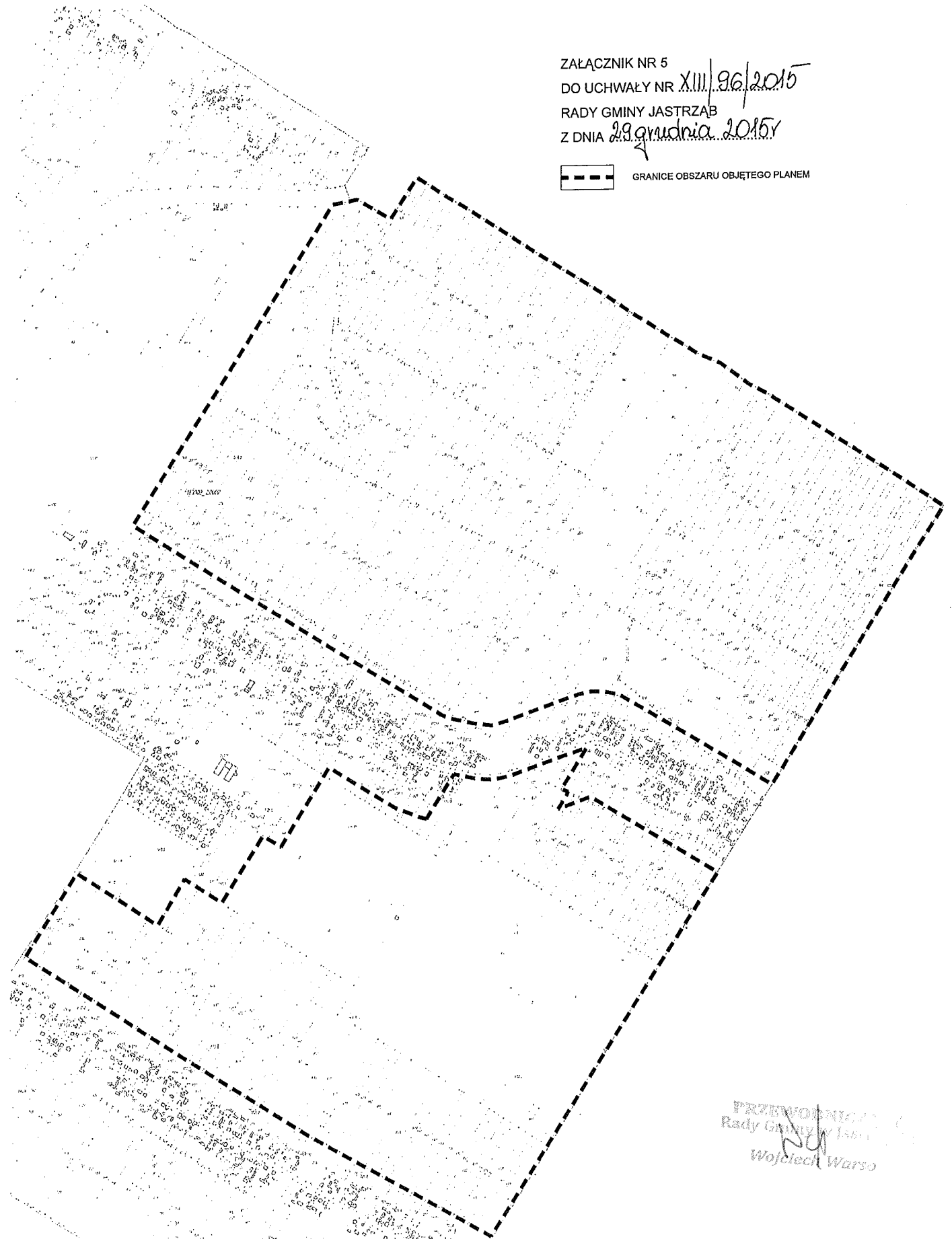
ZALĄCZNIK NR 4
DO UCHWAŁY NR XIII.196/2015
RADY GMINY JASTRZĄB
Z DNIA 29. grudnia 2015r

<p>wojewódzwa rada powiatu gmina Jastrzab obwód Nowy Dwór</p>	<p>MAPA EWIDENCJI GRUNTÓW i BUDYNKÓW skala 1:5000</p>	<p>P(ha) = 321 ha 7307 m²</p>	<p>1:5000 opracowana w 1995 r. geodajski urzędniczy. Roman Fijała</p>
---	---	--	---

ZAŁĄCZNIK NR 5
DO UCHWAŁY NR XIII/96/2015
RADY GMINY JASTRZĄB
Z DNIA 29 grudnia 2015r



GRANICE OBSZARU OBJĘTEGO PLANEM



PRZEWODNICĄ
Rady Gminy w Jastrzębie
Wojciech Warso

