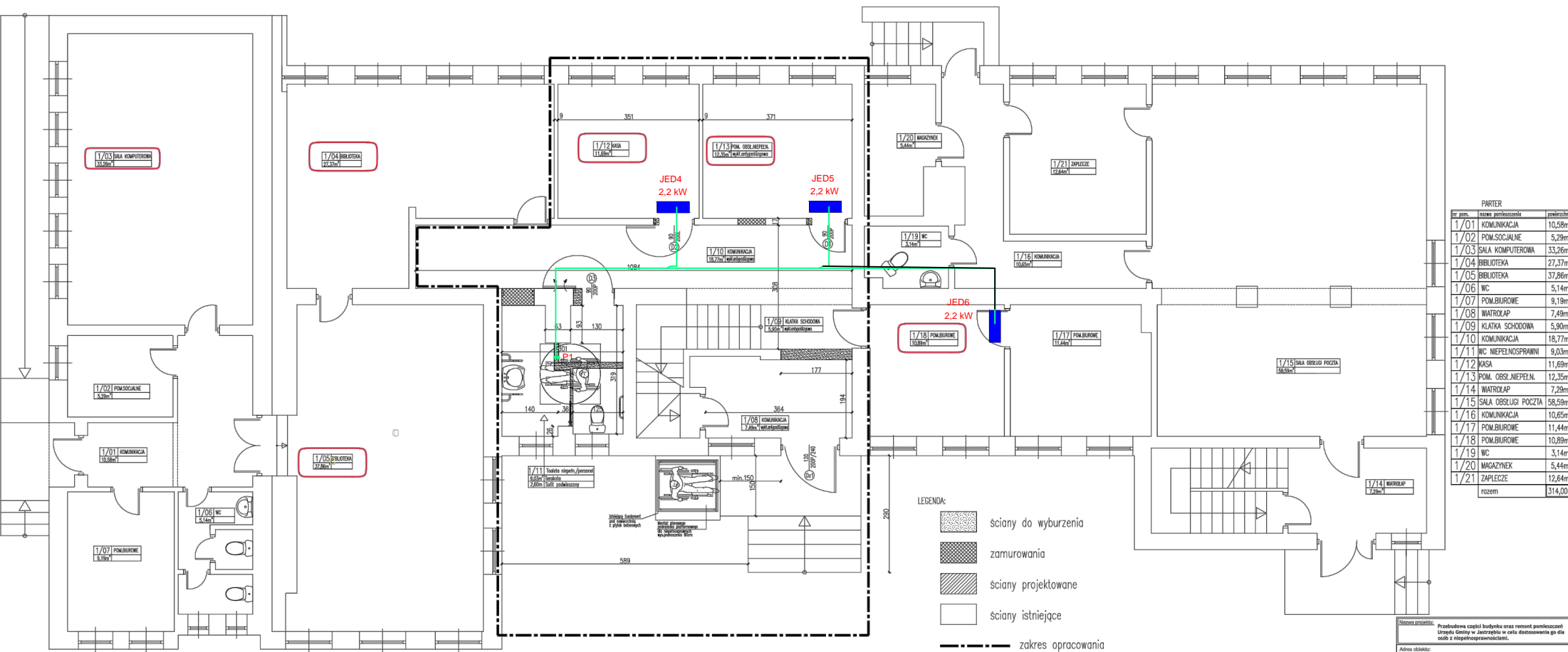


RZUT PARTERU



PARTER		
nr pom.	nazwa pomieszczenia	powierzchnia
1/01	KOMUNIKACJA	10,58m ²
1/02	POM. SOCJALNE	5,29m ²
1/03	SALA KOMPUTEROWA	33,26m ²
1/04	BIBLIOTEKA	27,37m ²
1/05	WC	5,14m ²
1/06	WC	5,19m ²
1/07	POM. BIUROWE	7,49m ²
1/08	WATROZAP	5,90m ²
1/09	KUCHNIA SCHODOWA	9,03m ²
1/10	KOMUNIKACJA	18,77m ²
1/11	WC	9,03m ²
1/12	KUCHNIA SCHODOWA	11,69m ²
1/13	POM. OBS. NIEPEZ.N.	12,35m ²
1/14	WATROZAP	7,29m ²
1/15	SALA OBSLUGI POCZTA	58,59m ²
1/16	KOMUNIKACJA	10,65m ²
1/17	POM. BIUROWE	11,44m ²
1/18	POM. BIUROWE	10,89m ²
1/19	WC	3,14m ²
1/20	MAGAZYN	5,44m ²
1/21	ZAPLECZE	12,64m ²
razem		314,00m ²

Składowa przeliczeń:

Przebudowa części budynku oraz remont pomieszczeń
ul. Główna w Jastrzębie w celu dostosowania go do
nowej funkcji mieszkalnej.

Adres obiektu:

Plac Niepodległości 6, 28-502 Jastrzębie

Inwestor:

Gmina Jastrzębie, Plac Niepodległości 6, 28-502 Jastrzębie

Nazwa rysunku:

RZUT PARTERU